



# กิจกรรมฟาร์มเครือข่ายโคนม



การจัดเก็บฐานข้อมูลโคนม โปรแกรม DHI



TF



SW



TMZ

กลุ่มวิจัยและพัฒนาโคนม กองบำรุงพันธุ์สัตว์ กรมปศุสัตว์

# กิจกรรมฟาร์มเครือข่ายโคนม

1. ทดสอบการให้ผลผลิตน้ำนมและการทดสอบโคฟอพันธุ์ TF และ TMZ
2. การรักษาพันธุกรรมโคนมพันธุ์ชาฮิวลาของกรมปศุสัตว์ และขยายฐานการผลิต โดยให้เกษตรกรมีส่วนร่วม
3. การจัดเก็บข้อมูลโคนมด้วยโปรแกรม DHI

# กิจกรรมฟาร์มเครือข่ายโคนม

ฟาร์มเครือข่ายโคนมพันธุ์ TF และ TMZ ได้ดำเนินการในรูปแบบการเข้าร่วมโครงการจัดเก็บข้อมูลโคนมด้วยโปรแกรม DHI ทดสอบการให้ผลผลิตน้ำนมในสภาพการเลี้ยงดูของเกษตรกร และร่วมทดสอบโคฟอพันธุ์

# กิจกรรมฟาร์มเครือข่ายโคนม

- การจัดเก็บข้อมูลโคนมและทดสอบโคฟอพันธุ์

PPO ฟาร์ม	จ. หนองคาย
APP Dairy Farm	จ. สระบุรี
ภูเลยฟาร์ม	จ. สระบุรี

- การจัดเก็บข้อมูลโคนมและทดสอบการให้ผลผลิตน้ำนม

กาวินฟาร์ม	จ. สุพรรณบุรี
ฟาร์มเคมสันต์	จ. นครราชสีมา
อุดมทรัพย์ฟาร์ม	จ. ราชบุรี

# กิจกรรมฟาร์มเครือข่ายโคนม

- การจัดเก็บข้อมูลโคนมด้วยโปรแกรม DHI

ฟาร์มโคนมสวนจิตร	จ. กรุงเทพมหานคร
ศูนย์ฟาร์ม แอนต์ แรนซ์	จ. กาญจนบุรี
เพลินิจิตรฟาร์ม	จ. ประจวบคีรีขันธ์
วัชรินทร์ฟาร์ม	จ. สระบุรี
DM ฟาร์ม	จ. ประจวบคีรีขันธ์
สหกรณ์โคนมปากช่อง	จ. นครราชสีมา
สหกรณ์โคนมบ้านโป่ง	จ. ชลบุรี
สหกรณ์โคนมไทยเดนมาร์กอำเภอวังน้อย	จ. ประจวบคีรีขันธ์
คณะสัตวแพทยมหาวิทยาลัยมหิดล	จ. กรุงเทพมหานคร
ศูนย์วิจัยและถ่ายทอดเทคโนโลยีที่บึงกาฬ	จ. สระบุรี
สำนักงานอุตสาหกรรมสัตว์และสุขอนามัยที่ 4, 5 และ 7	

# 1. ทดสอบการให้ผลผลิตน้ำนมและทดสอบโคฟอพันธุ์

➔ การทดสอบการให้น้ำนมของโคนม TF ในฟาร์มเกษตรกร อ. บ้านโป่ง จ. ราชบุรี (ปี พ.ศ. 2550)

ระยะการให้นมที่	1
น้ำนมตลอดระยะการให้นม (กก.)	3,624
จำนวนวันรีดนม (วัน)	263
น้ำนมเฉลี่ย (กก./วัน)	13.77



➔ การทดสอบการให้น้ำนมของโคนม TMZ ในฟาร์มเกษตรกร อ. ลำสนธิ จ. ฉะบุรี (ปี พ.ศ. 2549)



ระยะการให้นมที่	1	2	3
น้ำนมตลอดระยะการให้นม (กก.)	3,446	4,683	4,268
จำนวนวันรีดนม (วัน)	285	291	263
น้ำนมเฉลี่ย (กก./วัน)	12.11	16.07	16.22

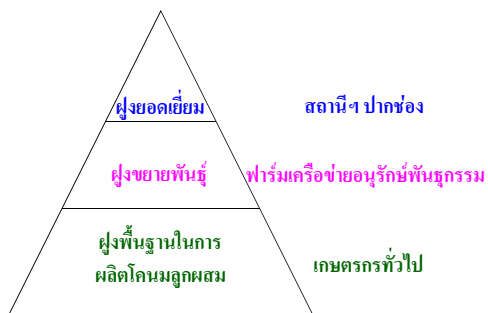
➔ การจัดเก็บข้อมูลโคนมด้วยโปรแกรม DHI

รายการ	PPO	น้ำฝน	APP	กม.ต้นตี่
จำนวนโคนม ปี 2550 (ตัว)	833	2,399	479	115
น้ำนม/ระยะรีดนม ปี 2548 (กก./วัน)	4,118/319	4,420/373	3,396/326	4,230/291
น้ำนมเฉลี่ย (กก./วัน)	12.90	11.84	12.22	14.53
น้ำนม/ระยะรีดนม ปี 2549 (กก./วัน)	3,785/282	4,595/352	4,022/326	3250/219
น้ำนมเฉลี่ย (กก./วัน)	13.42	13.05	12.33	14.84
น้ำนม/ระยะรีดนม ปี 2550 (กก./วัน)	4,443/303	4,338/359	3,585/356	2,659/207
น้ำนมเฉลี่ย (กก./วัน)	14.66	12.08	10.07	12.84

2. การรักษาพันธุ์กรรมโคนมพันธุ์ชาฮิวาลของกรมปศุสัตว์

1. สร้างฟาร์มเครือข่ายอนุรักษ์พันธุ์กรรม โคชาฮิวาลพันธุ์แท้ โดยการพัฒนาและเพิ่มบทบาทของเกษตรกรให้เป็นศูนย์กลาง ในการปรับปรุงพันธุ์และการผลิตในอนาคต เพื่อพัฒนาอาชีพ การเลี้ยงโคทั้งระบบให้เกิดประสิทธิภาพสูงสุดในอนาคต
2. ฟาร์มเครือข่ายโคพันธุ์ชาฮิวาล สามารถผลิตโคพันธุ์ชาฮิวาล ที่ผ่านการรับรองพันธุ์จากกรมปศุสัตว์ เพื่อกระจายพันธุ์ไปสู่เกษตรกรทั่วไป

โครงการรักษาพันธุ์กรรมโคชาฮิวาล



เงื่อนไขโครงการฯ

1. จำหน่ายโคชาฮิวาลให้เกษตรกร (เพศผู้ 1 ตัว, เพศเมีย 5 ตัว)
2. เกษตรกรห้ามนำไปจำหน่ายภายใน 3 ปี ยกเว้นมีปัญหา
3. ต้องจัดเก็บข้อมูลลูกเกิดทุกตัวในฟาร์มและแจ้งให้สถานีฯ ปากช่องทราบทางไปรษณีย์หรือโทรศัพท์ ภายใน 15 วัน
4. ต้องผสมพันธุ์แม่โคชาฮิวาลด้วยพ่อพันธุ์แท้ชาฮิวาล หรือน้ำเชื้อ
5. ห้ามมีโคพ่อพันธุ์อื่นปะปนอยู่ในฟาร์ม
6. โครงการฯ จะพิจารณาประเมินฟาร์มทุกปี เพื่อรับรองการเป็นฟาร์มเครือข่าย

การติดตาม ประเมินฟาร์มเครือข่าย SW



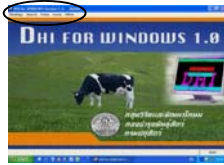
ลูกที่เกิดจากฟาร์มเครือข่ายที่ขายให้เกษตรกรรายอื่น



### 3. การจัดเก็บข้อมูลโคนมด้วยโปรแกรม DHI



- ระบบการเก็บข้อมูลโคนม
- ฮาร์ดแวร์
- งบการทำงาน



- ป้อนข้อมูล
- สอบถาม
- กำหนด
- รายงาน
- Utilities

### บัตรประจำตัวโคนม

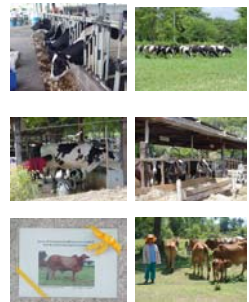


### ยุทธศาสตร์การขยายฟาร์มเครือข่ายโคนม

- **คัดเลือกฟาร์มเครือข่ายที่มีความสมัครใจให้ความร่วมมือ**
- **เสริมสร้างความเข้มแข็งโดยสนับสนุนน้ำเชื้อ สนับสนุนโปรแกรม DHI ให้คำปรึกษา จัดฝึกอบรมและติดตามผลอย่างสม่ำเสมอ**
- **สร้างแรงจูงใจ โดยจัดหาอาหารข้น/หยางคุณภาพดี ราคาถูก มีสิทธิเข้าร่วมโครงการปลูกสัตว์ต่างๆ เช่น โครงการนาหญ้า**
- **สนับสนุนให้เป็นฟาร์มต้นแบบ เพื่อให้มีการถ่ายทอดความรู้ ประสบการณ์ให้แก่เกษตรกรรายอื่น**
- **จัดตั้งกลุ่มเกษตรกรและกระตุ้นให้มีส่วนร่วมในการวิเคราะห์และแก้ไขปัญหาของกลุ่ม**

### สรุปการดำเนินงานฟาร์มเครือข่าย

- **ฟาร์มเครือข่าย TF (ปี 2550)**  
ทดสอบพ่อพันธุ์ 3 ฟาร์ม  
ทดสอบการให้ผลผลิตน้ำนม 3 ฟาร์ม  
จัดเก็บข้อมูลฟาร์มโคนม 13 ฟาร์ม
- **ฟาร์มเครือข่าย TMZ (ปี 2549)**  
จำนวน 36 ฟาร์ม
- **ฟาร์มเครือข่าย SW (ปี 2550)**  
จำนวน 9 ฟาร์ม



Thank You for Attention