



# ด่วนที่สุด

# บันทึกข้อความ

ส่วนราชการ กรมปศุสัตว์ (กองคลัง โทร. ๐ ๒๖๕๓ ๔๔๔๔ ต่อ ๑๖๔๒)

ที่ กษ ๐๖๐๓/ว ๕๐๕๕ วันที่ ๗ มีนาคม ๒๕๕๕

เรื่อง การเปลี่ยนรหัสผ่าน (Password) ในระบบ GFMIS

เรียน หัวหน้าหน่วยงานผู้เบิกเงินกับสำนักงานคลังจังหวัด หรือสำนักงานคลังจังหวัด ณ อำเภอ ทุกแห่ง

ด้วยกรมบัญชีกลาง ได้มีหนังสือด่วนที่สุด ที่ กค ๐๔๑๐.๓/ว ๖๐ ลงวันที่ ๒๐ กุมภาพันธ์ ๒๕๕๕ แจ้งว่าหน่วยงานได้มีการใช้รหัสผ่านที่กำหนดให้มาระยะหนึ่ง และขณะนี้ผู้ปฏิบัติงานได้เข้าใจในวิธีปฏิบัติแล้ว ดังนั้น เพื่อให้การปฏิบัติงานผ่านระบบ Excel Loader มีความปลอดภัย (Security) จึงขอให้ผู้ถือสิทธิได้มีการเปลี่ยนแปลงรหัสผ่าน ดังนี้

๑. ให้ผู้ใช้งานดำเนินการเปลี่ยนรหัสผ่าน (Password) ของสิทธิผู้ใช้งานอย่างน้อย ๒ สิทธิ คือ สิทธิผู้เบิก Exxxxxxxxxx และสิทธิผู้นำส่งข้อมูล Lxxxxxxxxx ของหน่วยงานภายในวันที่ ๕ มีนาคม ๒๕๕๕
๒. ให้ผู้ใช้งานดำเนินการเปลี่ยนรหัสผ่านของสิทธิทั้ง ๒ สิทธิอย่างน้อยทุก ๆ ๓๐ วัน โดยระบบจะแสดงข้อความเตือนการหมดอายุของรหัสผ่าน ในหน้าจอเครื่อง GFMIS Terminal ที่สำนักงานคลังจังหวัด กรณีที่หน่วยงานไม่เปลี่ยนรหัสผ่านภายในวันที่ที่กำหนด ระบบอาจจะล็อก (Lock) สิทธิผู้เบิก และสิทธิผู้นำส่งข้อมูลได้ ซึ่งจะมีผลทำให้หน่วยงานไม่สามารถทำรายการต่าง ๆ เช่น รายการตั้งเบิก, รายการนำส่งเงินในระบบ GFMIS ได้ สำหรับวิธีการแก้ไขรหัสผ่าน (Password) ของสิทธิผู้ใช้งาน (User name) ทั้งสองสิทธิ ปรากฏตามสิ่งที่ส่งมาด้วย ในกรณีที่หน่วยงานไม่สามารถดำเนินการเปลี่ยนรหัสผ่านได้ ให้ประสานงานกับกลุ่มลูกค้าสัมพันธ์ กรมบัญชีกลาง ที่หมายเลขโทรศัพท์ ๐ ๒๒๕๘ ๖๖๖๐ หรือ ๐ ๒๒๗๓ ๕๖๑๓-๔ ต่อ ๔๕๓๓, ๔๕๔๔

ทั้งนี้ ให้หน่วยงานตรวจสอบแบบเอกสาร (Excel Form) ที่ผ่านการ Encrypt File โดยมีผู้รับผิดชอบลงลายมือชื่อเรียบร้อยแล้วกับเอกสารหลักฐานที่เกี่ยวข้องและรายงานจากระบบ (SAP log) ด้วย

เนื่องจากหน่วยเบิกจ่ายจะต้องมีการเปลี่ยนแปลงรหัสผ่านทุกเดือน จึงขอให้บันทึกรายละเอียดการเปลี่ยนแปลงรหัสผ่านตามแบบฟอร์มที่แนบเพื่อเป็นบันทึกช่วยจำด้วย สำหรับรหัสการ Encrypt เป็นรหัสของหัวหน้าหน่วยงานผู้เบิกเงินกับสำนักงานคลังจังหวัด หรือสำนักงานคลังจังหวัด ณ อำเภอ ที่ใช้สำหรับการ Encrypt File เพื่อป้องกันมิให้แก้ไขข้อมูลก่อนนำส่ง ไฟล์เข้าสู่ระบบ GFMIS กรณีมีการเปลี่ยนหัวหน้าหน่วยงานผู้เบิกเงินฯ ให้ส่งมอบบันทึกการเปลี่ยนแปลงรหัสผ่านสำหรับการ Encrypt ให้แก่ผู้ดำรงตำแหน่งหัวหน้าหน่วยงานคนใหม่ และให้ทำการแก้ไขรหัสผ่านใหม่ด้วย

จึงเรียนมาเพื่อทราบและถือปฏิบัติ

(นายสุรจิต ทองสอดแสง)

นางสาวแพทย์ 10 วช

รักษาราชการแทนรองอธิบดี ปฏิบัติราชการแทน  
อธิบดีกรมปศุสัตว์





ด่วนที่สุด

ที่ กค 0410.3/ 760



กรมบัญชีกลาง
11664
วันที่
ที่
ตรา

15260 10/1/2549

กรมบัญชีกลาง

ถนนพระราม 6 กทม.10400

20 กุมภาพันธ์ 2549

กองคลัง
รับที่ 11664
วันที่ 24 ก.พ. 2549
เวลา 11.00

เรื่อง การเปลี่ยนรหัสผ่าน (Password) ในระบบ GFMIS

เรียน อธิบดีกรมบัญชีกลาง

สิ่งที่ส่งมาด้วย วิธีการแก้ไขรหัสผ่าน (Password) ของสิทธิผู้ใช้งาน (User name)

ด้วยการปฏิบัติงานผ่านระบบ Excel loader ได้กำหนดสิทธิผู้ใช้งาน (User name) ในการปฏิบัติงานรวม 3 สิทธิเพื่อใช้ในการบันทึกข้อมูลเข้าระบบ GFMIS ดังนี้

1. สิทธิผู้เบิก Exxxxxxxxx เพื่อการปิดข้อมูล (Encrypt) เทียบเท่าผู้เบิก
2. สิทธิผู้นำส่งข้อมูล Lxxxxxxxxx เพื่อการนำส่งข้อมูล (Load)
3. สิทธิผู้เรียกดูรายงาน Rxxxxxxxxx เพื่อใช้ในการเรียกดูรายงาน (Report)

โดยแต่ละสิทธิได้กำหนดคีย์รหัสผ่าน (Password) เพื่อให้สามารถเข้าไปปฏิบัติงานที่เกี่ยวข้องได้

กรมบัญชีกลางพิจารณาเห็นว่า หน่วยงานได้มีการใช้รหัสผ่านที่กำหนดให้มาระยะหนึ่งแล้ว และขณะนี้ผู้ปฏิบัติงานได้เข้าใจในวิธีปฏิบัติแล้ว ดังนั้น เพื่อให้การปฏิบัติงานผ่านระบบ Excel loader มีความปลอดภัย (Security) จึงขอให้ผู้ถือสิทธิได้มีการเปลี่ยนแปลงรหัสผ่านดังนี้

1. ให้ผู้ใช้งานดำเนินการเปลี่ยนรหัสผ่าน (Password) ของสิทธิผู้ใช้งานอย่างน้อย 2 สิทธิ คือ สิทธิผู้เบิก Exxxxxxxxx และสิทธิผู้นำส่งข้อมูล Lxxxxxxxxx ของหน่วยงานภายในวันที่ 5 มีนาคม 2549

2. ให้ผู้ใช้งานดำเนินการเปลี่ยนรหัสผ่านของสิทธิทั้ง 2 สิทธิอย่างน้อยทุก ๆ 30 วัน โดยระบบจะแสดงข้อความเตือนการหมดอายุของรหัสผ่าน ในหน้าจอเครื่อง GFMIS Terminal ที่สำนักงานคลังจังหวัด

กรณีที่หน่วยงานไม่เปลี่ยนรหัสผ่านภายในวันที่ที่กำหนด ระบบอาจจะล็อก (Lock) สิทธิผู้เบิกและสิทธิผู้นำส่งข้อมูลได้ ซึ่งจะมีผลทำให้หน่วยงานไม่สามารถทำรายการต่าง ๆ เช่น รายการตั้งเบิก รายการนำส่งเงินในระบบ GFMIS ได้ สำหรับวิธีการแก้ไขรหัสผ่าน (Password) ของสิทธิผู้ใช้งาน (User name) ทั้ง 2 สิทธิ ปรากฏตามสิ่งที่ส่งมาด้วย ในกรณีที่หน่วยงานไม่สามารถดำเนินการเปลี่ยนรหัสผ่านได้ให้ประสานงานกับกลุ่มลูกค้าสัมพันธ์ กรมบัญชีกลาง ที่หมายเลขโทรศัพท์ 0-2298-6660 หรือ 0-2273-9613-4 ต่อ 4533 ,4544

/อนึ่ง...

อนึ่ง ให้หน่วยงานตรวจสอบแบบเอกสาร (Excel Form) ที่ผ่านการ Encrypt File โดยมีผู้รับผิดชอบลงลายมือชื่อเรียบร้อยแล้วกับเอกสารหลักฐานที่เกี่ยวข้องและรายงานจากระบบ (SAP Log) ด้วย

จึงเรียนมาเพื่อโปรดทราบและดำเนินการในส่วนที่เกี่ยวข้องต่อไป อนึ่ง ท่านสามารถเปิดดูหนังสือนี้ได้ที่เว็บไซต์ของกรมบัญชีกลาง [www.cgd.go.th](http://www.cgd.go.th)

ขอแสดงความนับถือ



(นางอรอนงค์ มณีกาญจนวงศ์)  
รองอธิบดีกรมการในตำแหน่ง  
ที่ปรึกษาด้านพัฒนาระบบการเงินการคลัง  
ปฏิบัติราชการแทน อธิบดีกรมบัญชีกลาง

สำนักมาตรฐานด้านการบัญชีภาครัฐ

กลุ่มระบบบัญชีภาครัฐ

โทร 0-2270-0399

โทรสาร 0-2271-2920

[www.cgd.go.th](http://www.cgd.go.th)

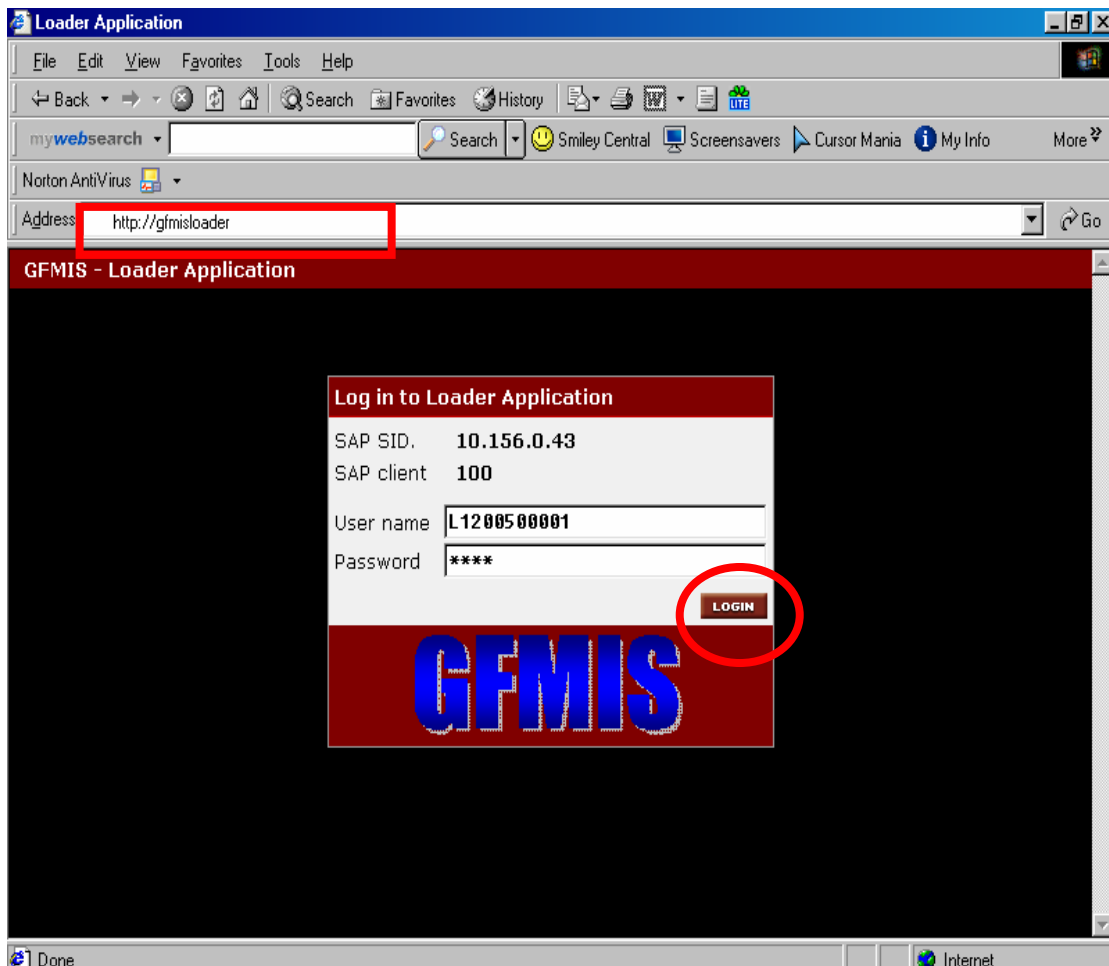
**วิธีการแก้ไขรหัสผ่าน (Password) ของสิทธิผู้ใช้งาน (User name)**

แบบหนังสือกรมบัญชีกลาง ด่วนที่สุด ที่ กค 0410.3/ว 60 ลงวันที่ 20 กุมภาพันธ์ 2549

1. เข้า Website : <http://gfmisloader> ผ่านทางเครื่อง GFMIS Terminal ระบุข้อความต่าง ๆ ดังรูปที่ 1

1.1 ระบุสิทธิผู้ใช้งาน (User name) ของ Lxxxxxxxx และรหัสผ่าน (Password) ของสิทธิผู้ใช้งาน

1.2 กดปุ่ม LOGIN



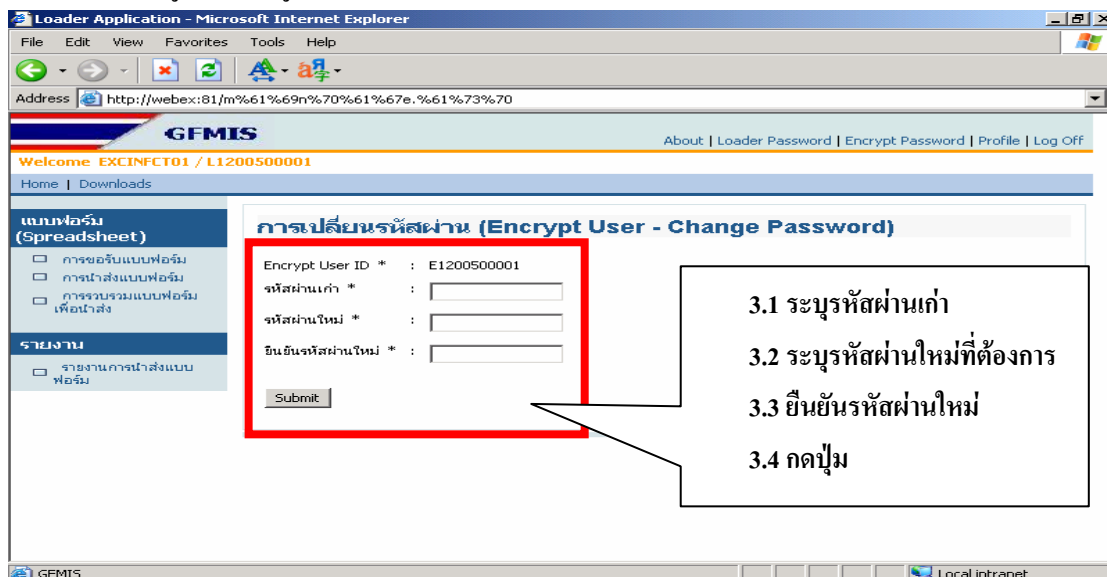
รูปที่ 1

2. เข้าสู่หน้าจอหลัก ให้เลือก Encrypt Password เพื่อทำการแก้ไขรหัสผ่านของ  
ลิตทิสู้เบ็ก Exxxxxxxxx ดังรูปที่ 2

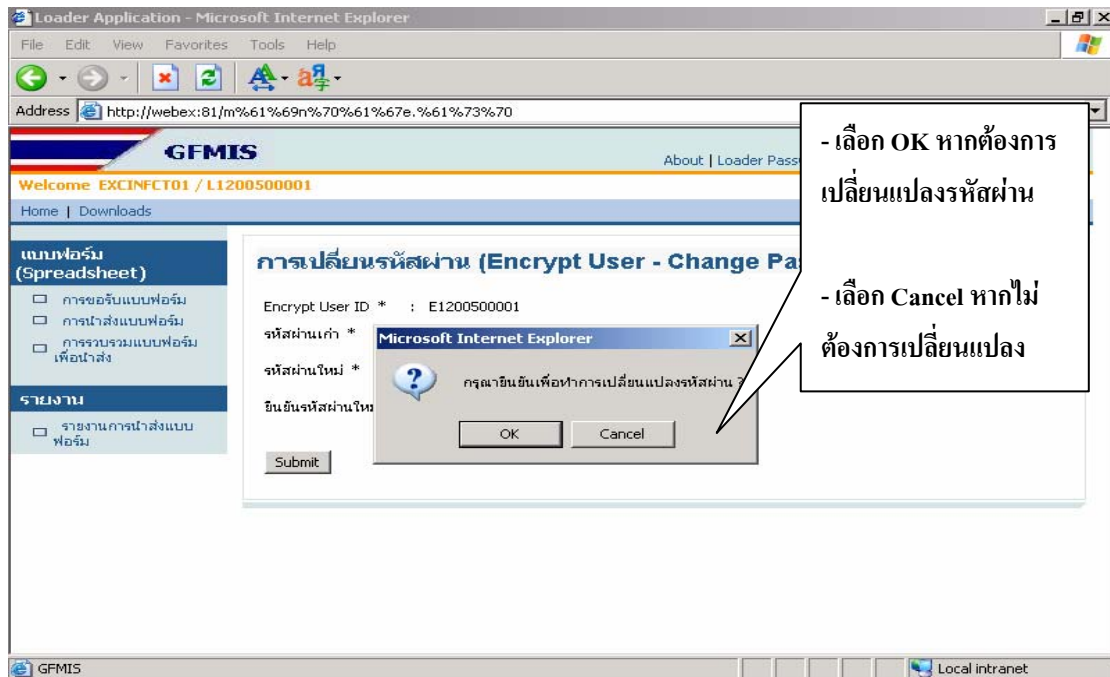


รูปที่ 2

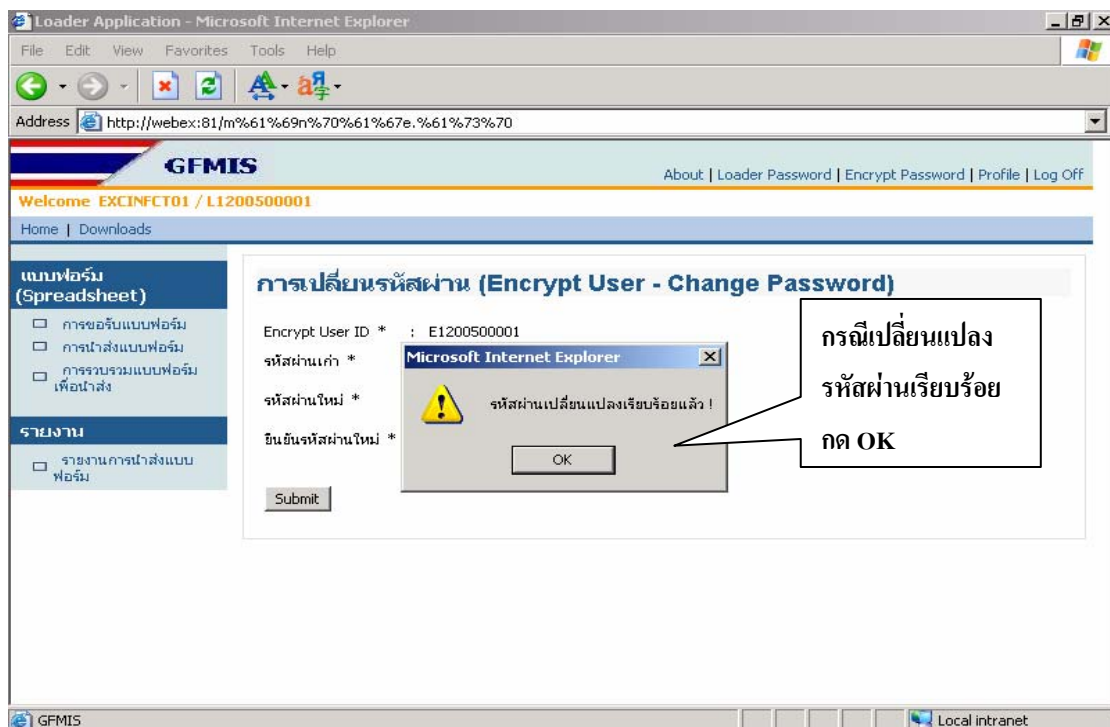
3. จะเข้าสู่หน้าจอ “การเปลี่ยนรหัสผ่าน (Encrypt User- Change password)” แล้ว  
ดำเนินการ ดังรูปที่ 3 ถึงรูปที่ 5



รูปที่ 3

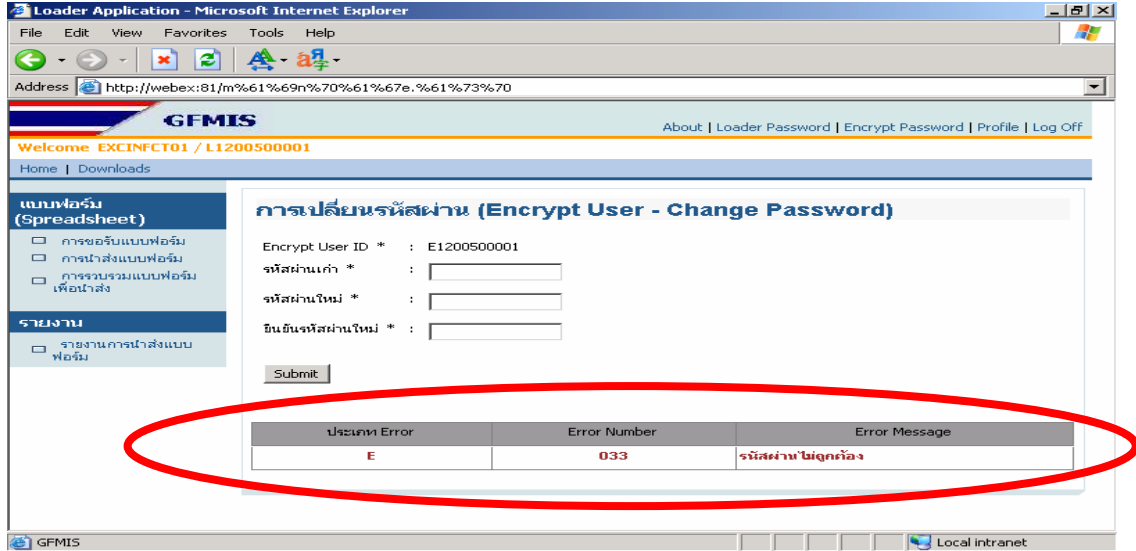


รูปที่ 4



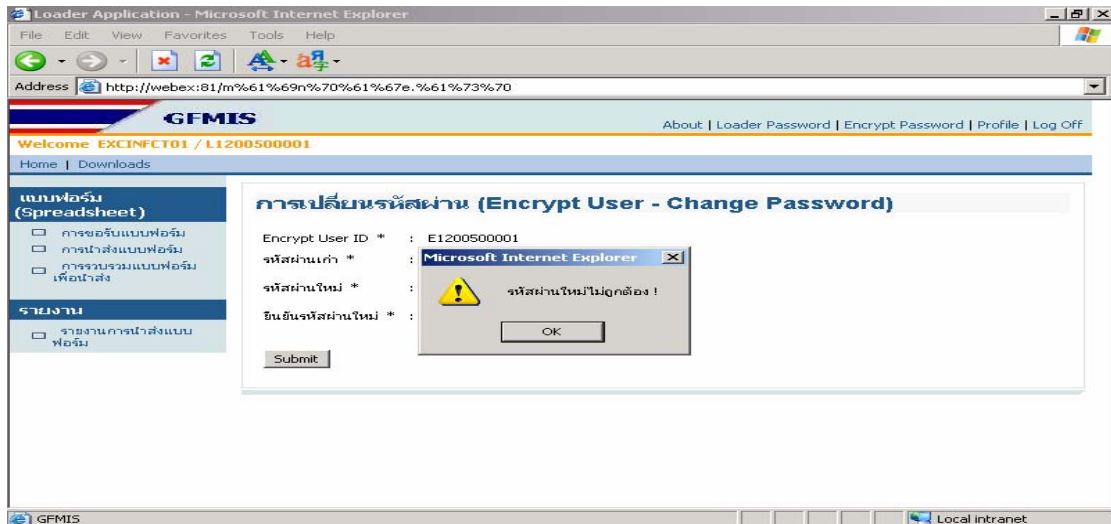
รูปที่ 5

4. หากระบุรหัสผ่านเดิม ของสิทธิผู้เบิก Exxxxxxxxxx ไม่ถูกต้อง จะไม่สามารถแก้ไขรหัสผ่านได้ และระบบจะแจ้งข้อผิดพลาด ดังรูปที่ 6



รูปที่ 6

5. หากระบุรหัสผ่านใหม่และยืนยันรหัสผ่านใหม่ไม่เหมือนกัน ระบบจะแจ้งข้อผิดพลาดว่า "รหัสผ่านใหม่ไม่ถูกต้อง" และจะไม่สามารถแก้ไขรหัสผ่านได้ และ ดังรูปที่ 7



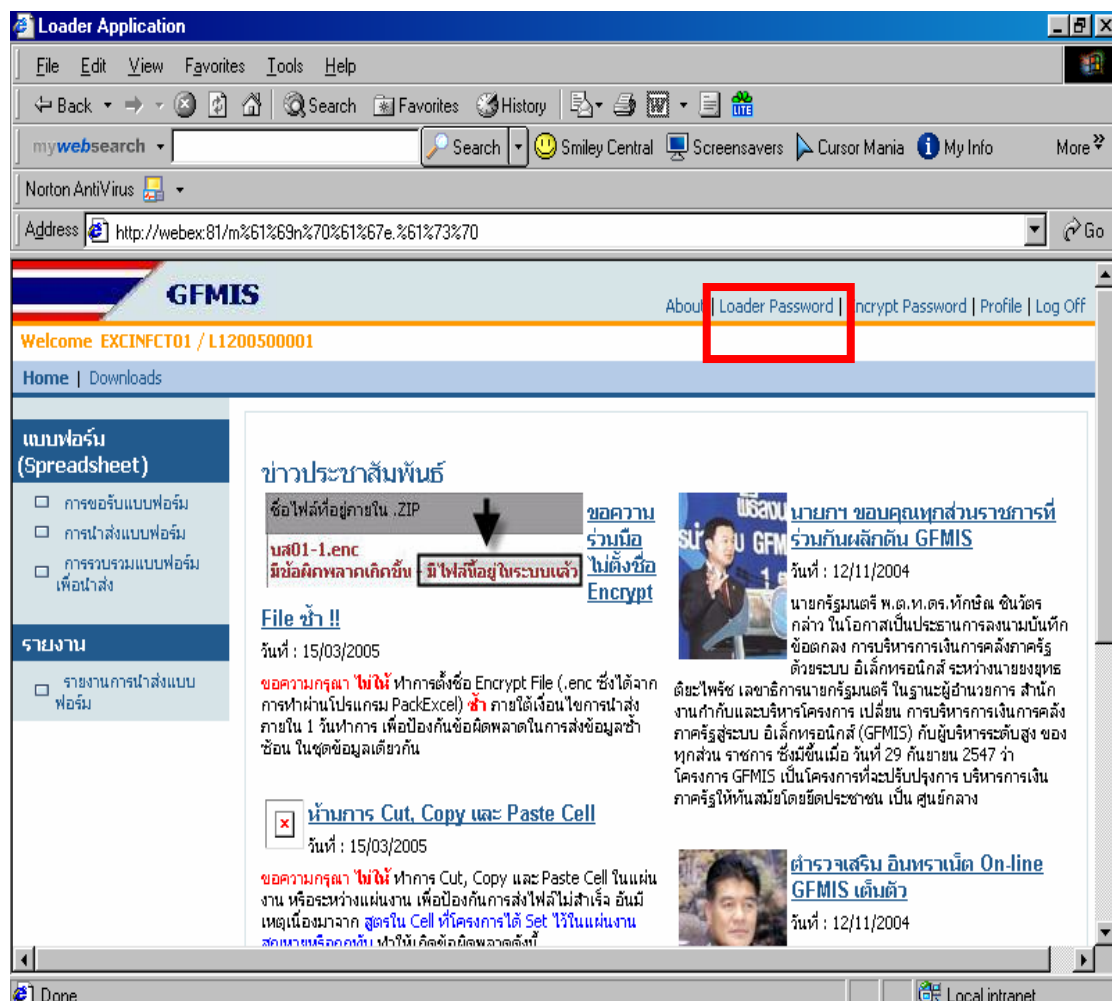
รูปที่ 7

### ข้อพึงระวัง

- เมื่อมีการเปลี่ยนแปลงรหัสผ่านแล้ว จะมีผลทันที ดังนั้นหากผู้ใช้งานมีการนำส่งแบบฟอร์มจะต้องใช้สิทธิผู้เบิก Exxxxxxxxx พร้อมทั้งรหัสผ่านใหม่

- หากไม่สามารถจำรหัสผ่านที่เปลี่ยนแปลงได้ ขอให้หน่วยเบิกจ่ายติดต่อกรมบัญชีกลางเพื่อทำการแก้ไขรหัสผ่านให้

6. กรณีต้องการเปลี่ยนรหัสผ่านของสิทธิผู้นำส่งข้อมูล Lxxxxxxxxx ให้เลือก Loader Password เพื่อทำการแก้ไขรหัสผ่านของสิทธิผู้นำส่งข้อมูล Lxxxxxxxxx ดังรูปที่ 8 แล้วดำเนินการเหมือนข้อ 3 ถึงข้อ 5



รูปที่ 8