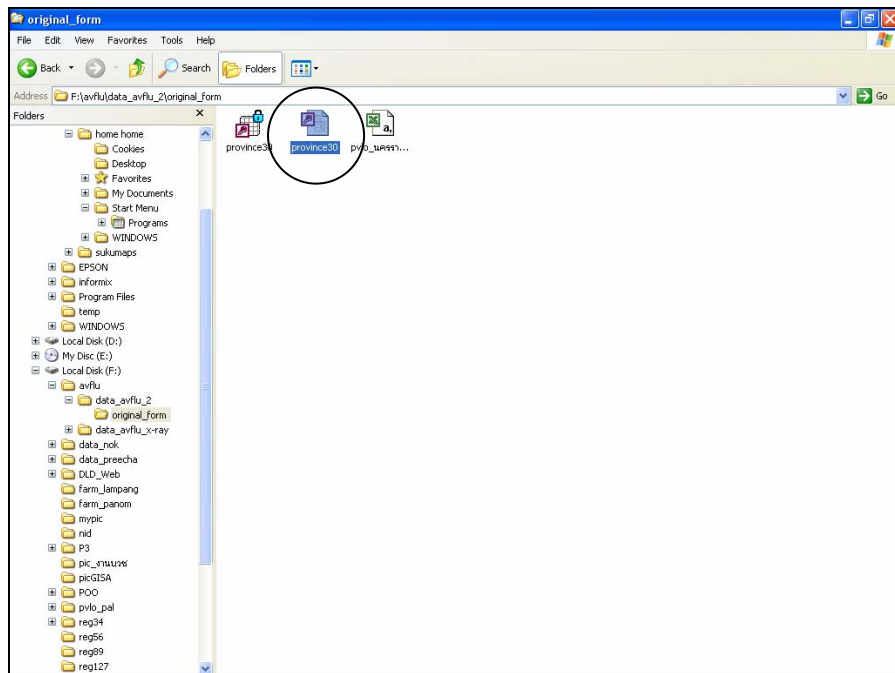


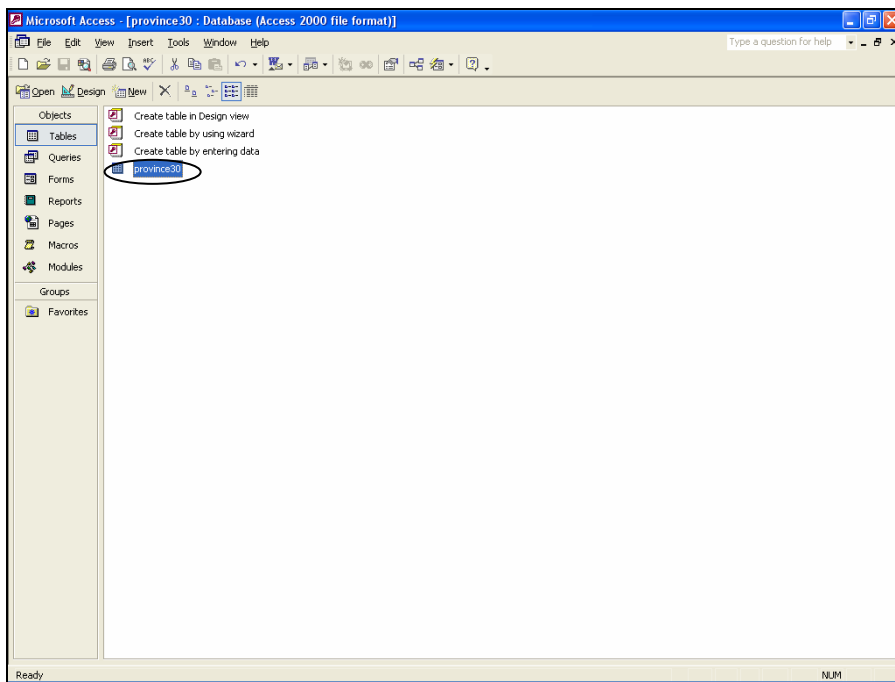
คำแนะนำการปรับใช้งานฐานข้อมูลประชากรผู้เลี้ยงสัตว์ปีก (X-ray ครั้งที่ 3/2550)
(เป็นฐานข้อมูลจากโปรแกรมบันทึกข้อมูล Online: <http://avflu.dld.go.th>)
สำหรับเป็นข้อมูลพื้นฐาน ในการลงพื้นที่สำรวจ และปรับปรุงฐานข้อมูลเดิม ผ่านระบบ Online

1. ข้อมูลในแผ่น CD-ROM ที่หน่วยงานได้รับจากศูนย์สารสนเทศ เป็นข้อมูลของการสำรวจครั้งที่ 2 / 2549 (มิ.ย. – ก.ค. 2549) ประกอบด้วยฐานข้อมูลครัวเรือนผู้เลี้ยงสัตว์ปีกของแต่ละจังหวัดในเขตพื้นที่นั้น ๆ
2. ไฟล์ข้อมูลมี 2 รูปแบบ คือไฟล์สกุล xls กับ mdb
 - 2.1 สำนักงานปศุสัตว์จังหวัด ที่มีครัวเรือนเกษตรกรผู้เลี้ยงสัตว์ปีก น้อยกว่าหรือเท่ากับ 65,536 รายการ ไฟล์ข้อมูลที่ทำกร Export จะเป็นไฟล์สกุล xls สามารถนำข้อมูลไปปรับแต่งได้ที่โปรแกรม MS Excel
 - 2.2 สำนักงานปศุสัตว์จังหวัด ที่มีครัวเรือนเกษตรกรผู้เลี้ยงสัตว์ปีก มากกว่า 65,536 รายการ ไฟล์ข้อมูลที่ทำกร Export จะเป็นไฟล์สกุล mdb สามารถนำข้อมูลไปปรับแต่งได้ที่โปรแกรม MS Access โดยฐานข้อมูลทั้งจังหวัดจะอยู่ที่ Objects: Table กรณีหากหน่วยงานไม่ถนัดใช้โปรแกรม Access สามารถไปที่ Objects: Queries และทำการระบุเงื่อนไขดึงเอาชุดข้อมูลที่ละตำบล หรืออำเภอออกมา เพื่อไปปรับแต่งที่โปรแกรม Excel ได้
3. เกษตรกรแต่ละราย ไฟล์ที่ทำกร Export ข้อมูล ประกอบด้วย
 - 3.1 รหัสจังหวัด
 - 3.2 ชื่อจังหวัด
 - 3.3 รหัสอำเภอ
 - 3.4 ชื่ออำเภอ
 - 3.5 รหัสตำบล
 - 3.6 ชื่อตำบล
 - 3.7 หมู่ที่
 - 3.8 ชื่อหมู่บ้าน
 - 3.9 ซอย
 - 3.10 ถนน
 - 3.11 เลขที่บัตรประชาชน
 - 3.12 ชื่อเกษตรกร
 - 3.13 จำนวนสัตว์ ป่วย ตาย และจำนวนเกษตรกร แต่ละชนิดสัตว์ (21 ชนิดสัตว์)

วิธีการจัดการฐานข้อมูลประชากรสตว์ปีก สำหรับไฟล์ Access (นามสกุล mdb)



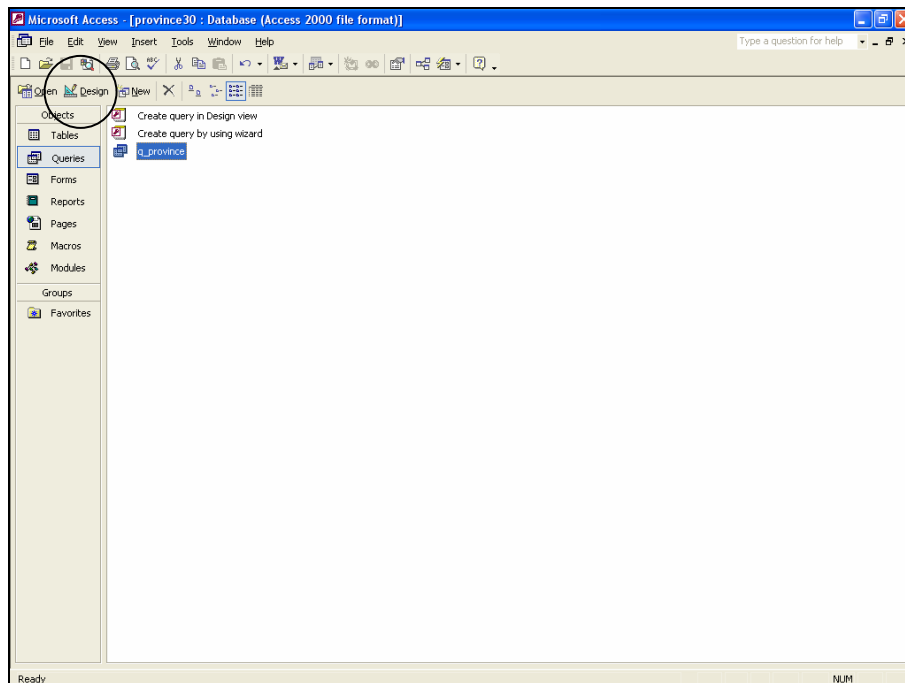
1. ดับเบิลคลิกเลือกไฟล์ข้อมูลในรูปแบบไฟล์ Access ของหน่วยงาน



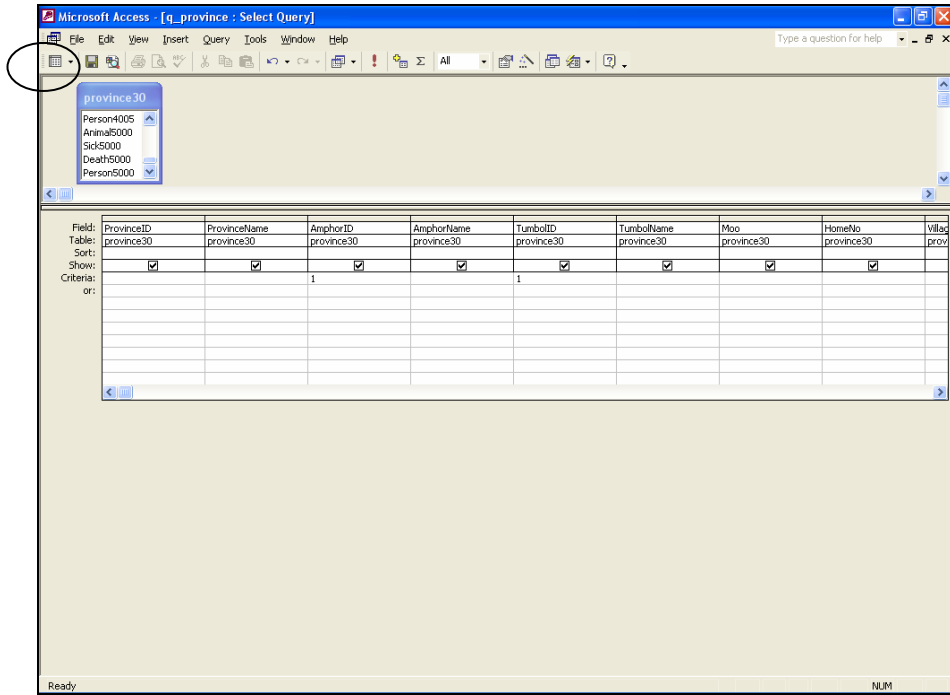
2. หากที่เครื่องได้ทำการติดตั้งโปรแกรม MS Access ไว้แล้ว ระบบจะทำการเปิดไฟล์ฐานข้อมูล ให้อัตโนมัติที่โปรแกรม MS Access ทำการตรวจสอบข้อมูลจาก Object: Table โดยดับเบิลคลิกที่ไฟล์ข้อมูลของหน่วยงาน จากตัวอย่างเป็นข้อมูลของ สนง.ปศจ. นครราชสีมา (province30) ให้ทำการดับเบิลคลิกที่ชื่อไฟล์เพื่อเปิดดูข้อมูล

ProvincialID	ProvinceName	AmphorID	AmphorName	TumbolID	TumbolName	Moo	HomeNo	Village	Soi
30	จังหวัดนครราชสีมา	1	อำเภอเมืองนครราชสีมา	1	ตำบลในเมือง	-	-	-	-
30	จังหวัดนครราชสีมา	1	อำเภอเมืองนครราชสีมา	1	ตำบลในเมือง	-	-	ตลาดองค์ท่า	-
30	จังหวัดนครราชสีมา	1	อำเภอเมืองนครราชสีมา	1	ตำบลในเมือง	-	129	เขตรอบเขม	3
30	จังหวัดนครราชสีมา	1	อำเภอเมืองนครราชสีมา	1	ตำบลในเมือง	-	129	เขตรอบเขม	3
30	จังหวัดนครราชสีมา	1	อำเภอเมืองนครราชสีมา	1	ตำบลในเมือง	-	129	ท่ากระทุง	-
30	จังหวัดนครราชสีมา	1	อำเภอเมืองนครราชสีมา	1	ตำบลในเมือง	9	129	หนองเป็ดน้ำ	-
30	จังหวัดนครราชสีมา	1	อำเภอเมืองนครราชสีมา	1	ตำบลในเมือง	9	129	หนองเป็ดน้ำ	-
30	จังหวัดนครราชสีมา	1	อำเภอเมืองนครราชสีมา	1	ตำบลในเมือง	-	1292	ราชบุฤศ 1	26
30	จังหวัดนครราชสีมา	1	อำเภอเมืองนครราชสีมา	1	ตำบลในเมือง	-	1293/1	-	17
30	จังหวัดนครราชสีมา	1	อำเภอเมืองนครราชสีมา	1	ตำบลในเมือง	-	1299/6	-	17
30	จังหวัดนครราชสีมา	1	อำเภอเมืองนครราชสีมา	1	ตำบลในเมือง	-	-	ชุมชนแห่งวิเศษหินตา	-
30	จังหวัดนครราชสีมา	1	อำเภอเมืองนครราชสีมา	1	ตำบลในเมือง	-	-	เกาะลอบ	-
30	จังหวัดนครราชสีมา	1	อำเภอเมืองนครราชสีมา	1	ตำบลในเมือง	-	-	-	-
30	จังหวัดนครราชสีมา	1	อำเภอเมืองนครราชสีมา	1	ตำบลในเมือง	-	-	เกาะลอบ	-
30	จังหวัดนครราชสีมา	1	อำเภอเมืองนครราชสีมา	1	ตำบลในเมือง	-	-	ชุมชนแห่งวิเศษหินตา	-
30	จังหวัดนครราชสีมา	1	อำเภอเมืองนครราชสีมา	1	ตำบลในเมือง	-	-	-	-
30	จังหวัดนครราชสีมา	1	อำเภอเมืองนครราชสีมา	1	ตำบลในเมือง	-	-	-	-
30	จังหวัดนครราชสีมา	1	อำเภอเมืองนครราชสีมา	1	ตำบลในเมือง	-	-	หลักศิโยม	-
30	จังหวัดนครราชสีมา	1	อำเภอเมืองนครราชสีมา	1	ตำบลในเมือง	-	-	หลักศิโยม	-
30	จังหวัดนครราชสีมา	1	อำเภอเมืองนครราชสีมา	1	ตำบลในเมือง	-	-	แฟลตลำวาง	-
30	จังหวัดนครราชสีมา	1	อำเภอเมืองนครราชสีมา	1	ตำบลในเมือง	-	-	-	-
30	จังหวัดนครราชสีมา	1	อำเภอเมืองนครราชสีมา	1	ตำบลในเมือง	-	-	-	-
30	จังหวัดนครราชสีมา	1	อำเภอเมืองนครราชสีมา	1	ตำบลในเมือง	-	-	หลักศิโยม	-
30	จังหวัดนครราชสีมา	1	อำเภอเมืองนครราชสีมา	1	ตำบลในเมือง	-	-	หลักศิโยม	-
30	จังหวัดนครราชสีมา	1	อำเภอเมืองนครราชสีมา	1	ตำบลในเมือง	-	-	เข็ก	-
30	จังหวัดนครราชสีมา	1	อำเภอเมืองนครราชสีมา	1	ตำบลในเมือง	-	-	แฟลตลำวาง	-
30	จังหวัดนครราชสีมา	1	อำเภอเมืองนครราชสีมา	1	ตำบลในเมือง	-	-	เกาะลอบ	-
30	จังหวัดนครราชสีมา	1	อำเภอเมืองนครราชสีมา	1	ตำบลในเมือง	-	-	เกาะลอบ	-
30	จังหวัดนครราชสีมา	1	อำเภอเมืองนครราชสีมา	1	ตำบลในเมือง	-	-	เกาะลอบ	-
30	จังหวัดนครราชสีมา	1	อำเภอเมืองนครราชสีมา	1	ตำบลในเมือง	-	-	ตลาดองค์ท่า	-
30	จังหวัดนครราชสีมา	1	อำเภอเมืองนครราชสีมา	1	ตำบลในเมือง	-	-	เกาะลอบ	-
30	จังหวัดนครราชสีมา	1	อำเภอเมืองนครราชสีมา	1	ตำบลในเมือง	-	-	เกาะลอบ	-
30	จังหวัดนครราชสีมา	1	อำเภอเมืองนครราชสีมา	1	ตำบลในเมือง	-	-	-	3
30	จังหวัดนครราชสีมา	1	อำเภอเมืองนครราชสีมา	1	ตำบลในเมือง	-	-	-	3
30	จังหวัดนครราชสีมา	1	อำเภอเมืองนครราชสีมา	1	ตำบลในเมือง	-	-	บุญเรือง-รุ่งเรือง	บึงคะยิม1
30	จังหวัดนครราชสีมา	1	อำเภอเมืองนครราชสีมา	1	ตำบลในเมือง	-	-	-	ตรอกโพธิ์

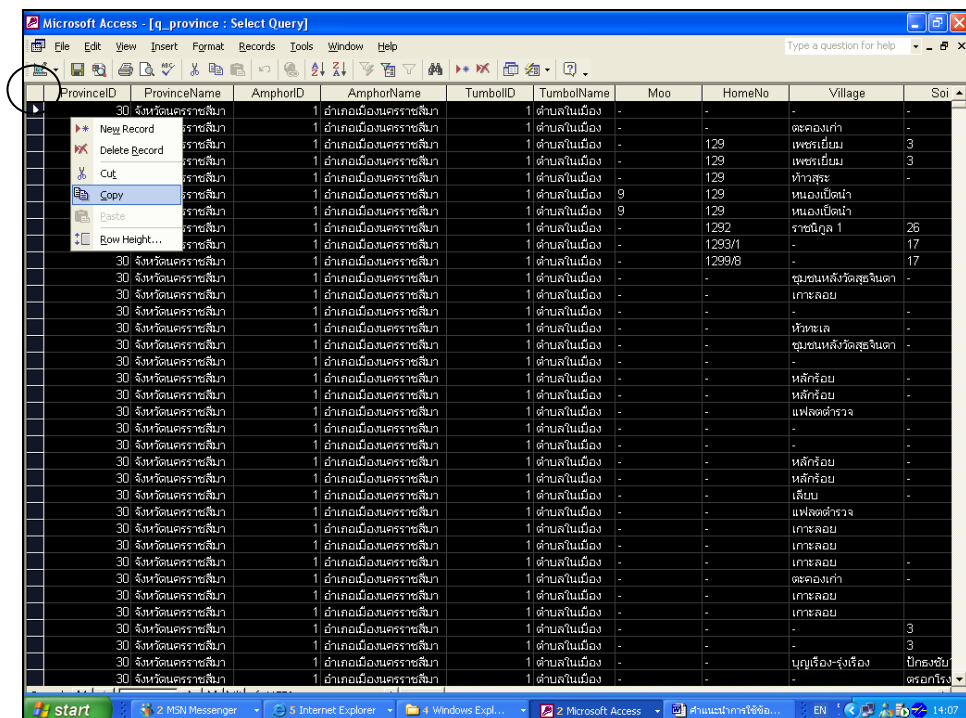
3. ระบบจะแสดงข้อมูลทั้งหมดให้อัตโนมัติเป็นรายการวีวี่ยน ที่มุมมอง View



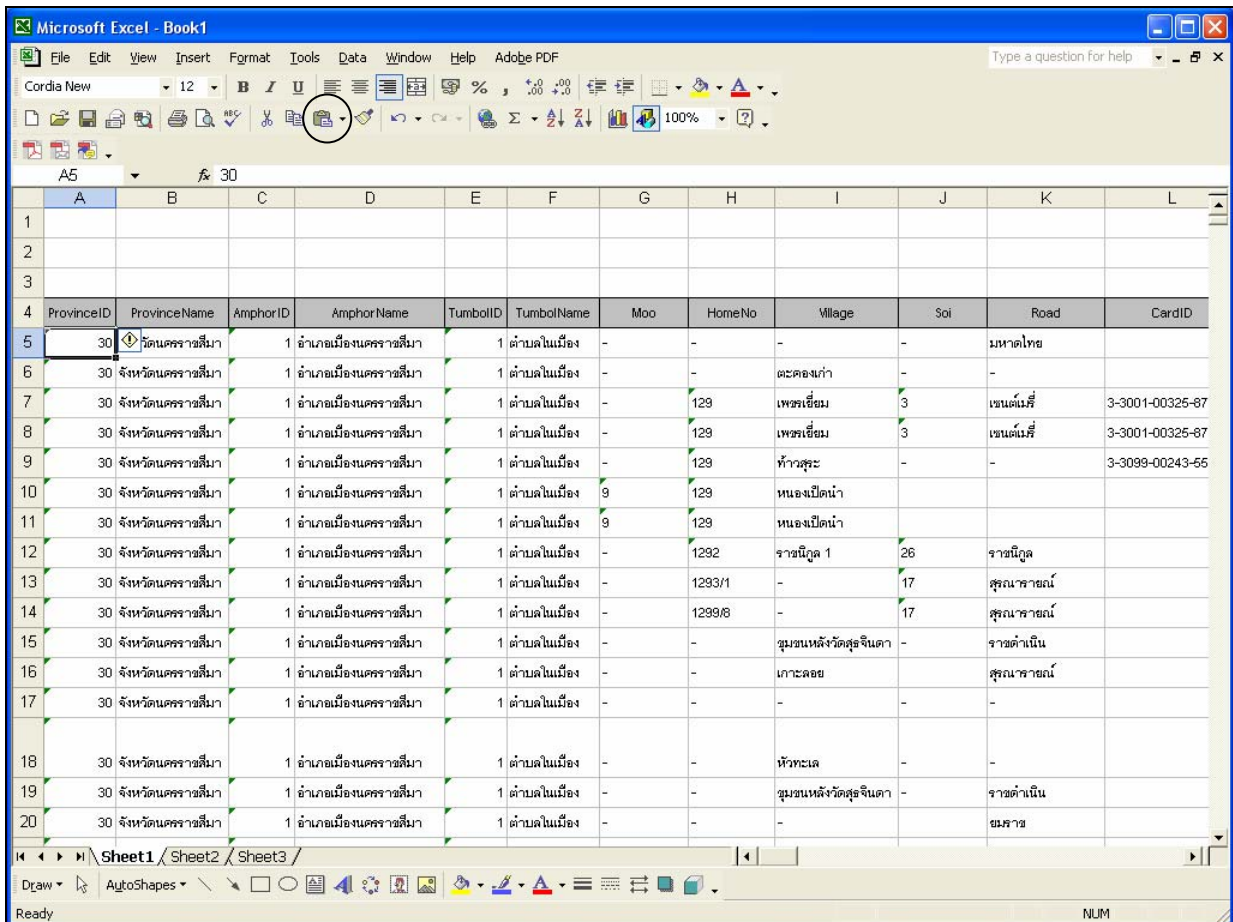
4. หากต้องการดูเฉพาะคร้วเวียนในอำเภอ และ/หรือตำบลใด ๆ สามารถระบุเงื่อนไขได้ โดยไปที่ Object: Query คลิกเลือกที่ตารางชื่อ q_province ให้เกิดแถบนำเงินคลุม จากนั้น คลิกไอคอนมุมมอง Design



5. ระบุหมายเลข เพื่อสืบค้นข้อมูลตามเงื่อนไขที่บรรทัด Criteria ที่ฟิลด์ AmphorID (รหัสอำเภอ) และ /หรือ TumbolID (รหัสตำบล) เพื่อดึงข้อมูลเฉพาะที่ต้องการภายใต้เงื่อนไขนั้น ๆ ขึ้นมาแสดง จากนั้นคลิกที่ไอคอนมุมมอง View เพื่อแสดงผลลัพธ์



6. ระบบ จะแสดงข้อมูลเฉพาะ ตามเงื่อนไขที่ระบุ หากต้องการนำข้อมูลไปปรับแต่งที่โปรแกรม MS Excel ซึ่งผู้ผู้มีความถนัด ให้คลิกปุ่มมุมบนซ้ายเมื่อ เพื่อเลือกข้อมูลทั้งหมด (จะมีแถบสีดำคลุมข้อมูล) จากนั้นบริเวณข้อมูล ให้คลิก Mouse ปุ่มขวามือและเลือกเมนู Copy



7. เข้าสู่โปรแกรม MS Excel ทำการ Paste ข้อมูลจาก MS Access ซึ่งได้ Copy ไว้ที่ Clipboard มาวางไว้ที่ Excel โดยคลิกที่ไอคอน Paste ระบบจะนำข้อมูลเข้าสู่โปรแกรม Excel เพื่อให้ผู้ผู้สามารถปรับแต่งข้อมูลโดยอาศัยความสามารถของโปรแกรม Excel เมื่อเรียบร้อยแล้ว ทำการ save ไฟล์ข้อมูลสำหรับนำไปใช้ประโยชน์ต่อไป

หมายเหตุ : สำหรับไฟล์ที่ทำการ Copy มาจากโปรแกรม MS Access หรือไฟล์ข้อมูลที่โปรแกรม MS Access จะไม่มีคำอธิบายฟิลด์เป็นภาษาไทย หน่วยงานสามารถเลือกไฟล์ของจังหวัดใด ๆ ที่อยู่ในรูปแบบไฟล์ Excel เพื่อ Copy ส่วนหัวคำอธิบายฟิลด์มาใช้งานได้