

วัว Beefmaster คืออะไร

เป็นวัวพันธุ์เนื้อสร้างขึ้นจาก Lasater Ranch ซึ่งอยู่ทางตะวันตกเฉียงใต้ของรัฐเท็กซัส สหรัฐอเมริกา โดย Mr.E.C.Lasater ต่อมาได้เสียชีวิตในปี พ.ศ. 2473 Mr.Tom Lasater ซึ่งเป็นลูก ได้สานงานต่อมา



- ▶ วัตถุประสงค์เพื่อให้ได้พันธุ์โคที่เหมาะสมกับสภาพแวดล้อมที่อากาศร้อนกันดารในสภาพทุ่งหญ้าและป่าไม้
- ▶ พันธุ์โคพื้นฐานที่เลือกใช้

Bosindicus... Brahman →



Bostaurus..... Hereford.....



Shorthorn



provided by the American Shorthorn Association

Why are British Breeds ?

ทำไมต้องเป็นสายพันธุ์โคอังกฤษ

- Hereford →
- Polled Herefords
- Black Angus
- Red Angus
- Devon
- Shorthorn →
- Red Poll



Why are not European Breeds ?

(ทำไมไม่เป็นสายพันธุ์โคยุโรป)

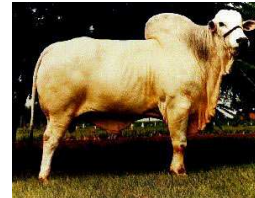
- Simmental →
- Limousin →
- Maine - Anjou
- Salers
- Charolais →
- Piedmontese
- Blonde d' Aquitaine →



Why are Zebu Breeds ?

(ทำไมต้องเป็นสายพันธุ์โคซิมูอินเดีย)

- Grey Brahman →
- Nelore →
- Indo Brazilian →
- Red Brahman →
- Africander →
- Gir →



Brahmanเพื่ออะไร?

ทนร้อนทนโรคแมลงในเขตร้อน



Hereford.....เพื่ออะไร ?

การให้เนื้อคุณภาพมัดกล้ามเนื้อ

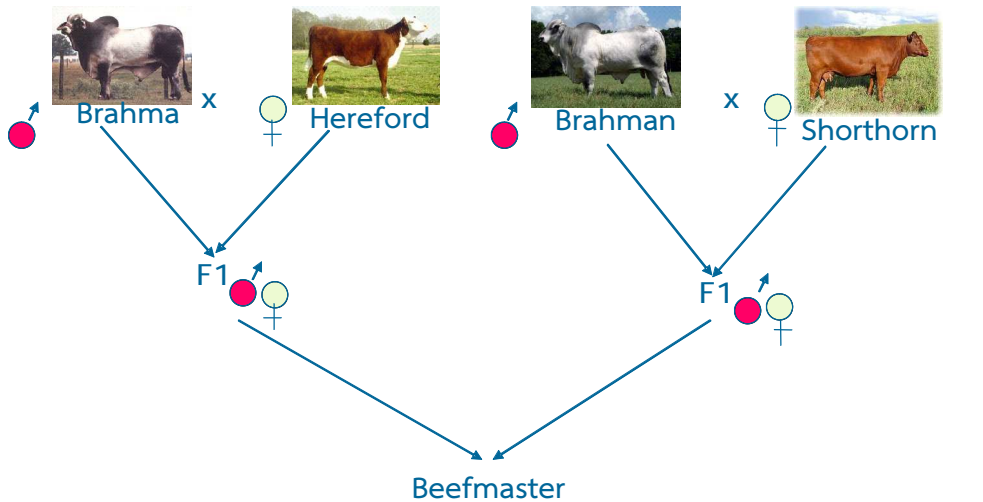


Shorthornเพื่ออะไร ?

การให้นมเลี้ยงลูก

Mating & Selection

- On Range Condition
- Mass Selection
- High Selection Intensity
- Multiple Sire Mating



- interse mating
 - closed herd
 - back cross etc
- } selection



Beefmaster



Hereford 25 %
Shorthorn 25 %
Brahman 50 %

การคัดเลือก(Selection)

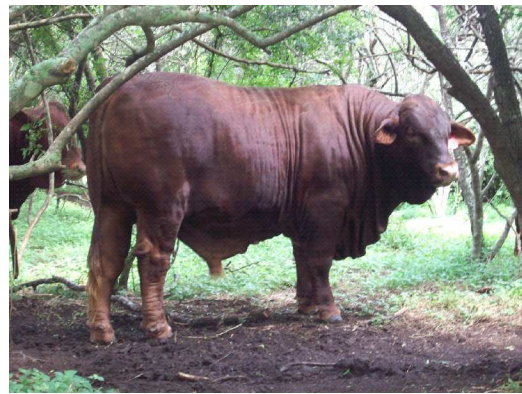
- หลักของการคัดเลือกวัว Beefmaster เป็นการคัดเลือกลักษณะที่จะให้ผลผลิต(production traits)ลักษณะที่เป็นความเชื่อหรือความสวยงามหรือท่าแบบผิวเผิน(superficial traits)จะไม่นำมาใส่ใจเลย(completely ignored)



ลักษณะที่ให้ผลผลิต 6 ประการ (Six Essential Traits)

- Fertility (ความสมบูรณ์พันธุ์)
- Disposition (นิสัยและอารมณ์)
- Weight (น้ำหนัก)
- Conformation (ลักษณะของรูปร่าง)
- Hardiness (ความแข็งแรงทรหด)
- Milk Production (การให้น้ำนม)

➡ Balance of six traits



รู้จักวัว Beefmaster กันแล้วเราก็ไป
ตระเวน Texas โดยรถเซฟโรเลทของ
Texas Department of Agriculture มี

