

พันธุ์และการปรับปรุงพันธุ์โคเนื้อ



สมพร โชคเจริญ

สถานีวิจัยทดสอบพันธุ์สัตว์อุดรธานี

Tel 089-7119836 Mail:c_somporn@yahoo.com

องค์ประกอบของการเลี้ยงโคเนื้อ

1. พันธุ์โคเนื้อ
2. อาหารโคเนื้อ
3. การเลี้ยงดูและการจัดการ
4. การสุขาภิบาลและการป้องกันโรค
- 5 การตลาด



พันธุ์โคเนื้อ

โคอินเดีย (*Bos indicus*) มีตระโหนก
ผิวหนังหลวมยืดหยุ่นยับไล่แมลงได้ดี
มีลิ่งค้หย่อนยาน มีเหนียง ทนทานต่อ
โรคและแมลงในเขตร้อนชื้นได้ดี



โคยุโรป (*Bos taurus*) ลิ่งค้ไม่หย่อน
ยาน ไม่มีเหนียงไ้ค่อ ผิวหนังตึงไม่
สามารถยับตัวได้ ไม่ทนทานต่อ
เห็บและโรคแมลงในเขตร้อน

พันธุ์โคเนื้อ

โคพื้นเมือง เป็นโคขนาดเล็กในตระกูลโคอินเดียน มีนิสัย
เปรี้ยว ตื่นตกใจง่าย จดจำฝูงได้ดี ให้ลูกดก ทนทานต่อ
สภาพแวดล้อมได้ดี ทนโรคแมลงเมืองร้อนได้ดี แต่มีการ
เติบโตช้า ได้แก่โค
สาย อีสาน สาย
เหนือ (ขาวลำพูน)
สายภาคกลาง
(โคลาน) สายภาค
กลาง (โคชน)



โคบราห์มัน กำเนิดในอินเดีย แต่ถูกปรับปรุงพันธุ์ในอเมริกา และในออสเตรเลีย เป็นโคขนาดค่อนข้างใหญ่ ปรับตัวกับสภาพแวดล้อมเมืองไทยได้ดี ใช้เป็นแม่พื้นฐานในการผลิตโคเนื้อ โคนมได้ดี (แดง, เทา)



โคชาร์โลเล่ส์ กำเนิดในฝรั่งเศส มีสีขาวครีม
เป็นโคขนาดใหญ่ โตเร็ว เนื้อคุณภาพดี แต่
ไม่ทนกับสภาพแวดล้อมในบ้านเรา



โคchimเมนทอล กำเนิดในสวิสเซอร์แลนด์ มีสีน้ำตาล
หรือแดงเข้ม หรือสีเหลืองทอง มีสีขาวกระจายแทรก
ทั่วไป เป็นโคขนาดใหญ่ เนื้อคุณภาพดี แต่ไม่ทนกับ
สภาพแวดล้อมในบ้านเรา



โคติมูชิน กำเนิดฝรั่งเศส มีสีน้ำตาลแดง
หรือสีทองแดง เป็นโคขนาดใหญ่ เนื้อ
คุณภาพดี



โคพันธุ์กำแพงแสน เป็นลูกผสมระหว่าง
ชาร์โลเล่ส์ กับ แม่บราห์มันพื้นเมือง โดย
มหาวิทยาลัย เกษตรศาสตร์



โคพันธุ์ตาก เป็นลูกผสมซาร์โลเล่ส์ กับ บราห์มัน
โดยกรมปศุสัตว์ เพื่อทดแทนการนำเข้าพันธุ์โค
เนื้อคุณภาพดี



โคเดร่ามาสเตอร์ เป็นโคที่ได้รับการปรับปรุงใน
ออสเตรเลีย มีสายเลือดชิงโคบราห์มัน (3/8 ส่วน)

และพันธุ์
ฮอร์ทฮอร์น
(5/8 ส่วน)
มีสีแดงเข้ม



โคพันธุ์กบินทร์บุรี เป็นลูกผสมระหว่าง
พันธุ์ซิมเมนทอล กับพันธุ์บราห์มัน โดย
กรมปศุสัตว์



เป็นโคอินเดีย แต่ถูก
ปรับปรุงในประเทศ
บราซิล ทนทานต่อ
สภาพอากาศร้อนใน
บ้านเราได้ แต่เป็นโคที่
สร้างกล้ามเนื้อช้า
เนื่องจากเป็นโคที่มี
ขนาดโครงร่างใหญ่

โคพันธุ์อินดูบราซิล



การปรับปรุงพันธุ์โคเนื้อ

ลักษณะที่จะปรับปรุงพันธุ์

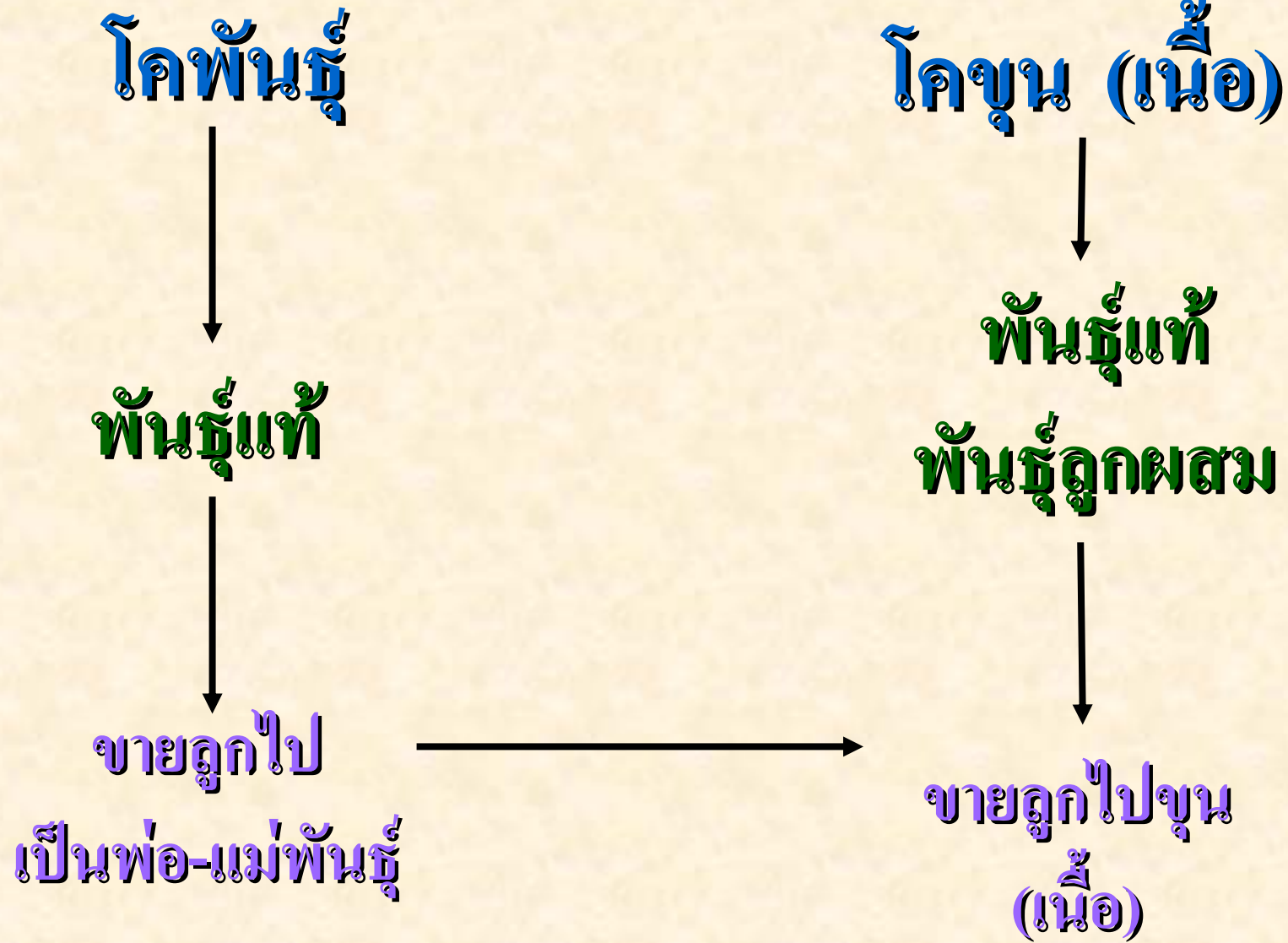
- ลักษณะเชิงคุณภาพ (qualitative traits) เป็นลักษณะที่สามารถจำแนกได้จากการดูด้วยตาเปล่า ถูกควบคุมด้วยยีนน้อยคู่ ปรับปรุงได้ง่ายกว่า
- ลักษณะเชิงคุณภาพ (quantitative traits) เป็นลักษณะที่สามารถชั่ง ตวง วัดได้ ถูกควบคุมด้วยยีนหลายคู่ ส่วนใหญ่เป็นลักษณะที่มีความสำคัญทางเศรษฐกิจ

จะเลี้ยงพันธุ์อะไรดี ?????

1. เลี้ยงเพื่อผลิตโคพันธุ์



2. เลี้ยงเพื่อผลิตลูกโคขุน



ระบบการเลี้ยงโคเนื้อ

- 1 การเลี้ยงแบบเร่ร่อนไม่ค่อยพบในประเทศไทย
- 2 การเลี้ยงแบบไล่ต้อนพบในกลุ่มโคพื้นเมือง
- 3 การเลี้ยงแบบฟาร์มเป็นการค้า ใช้พื้นที่ตนเอง
- 4 การเลี้ยงรายย่อย



ลักษณะของโคเนื้อที่ดี

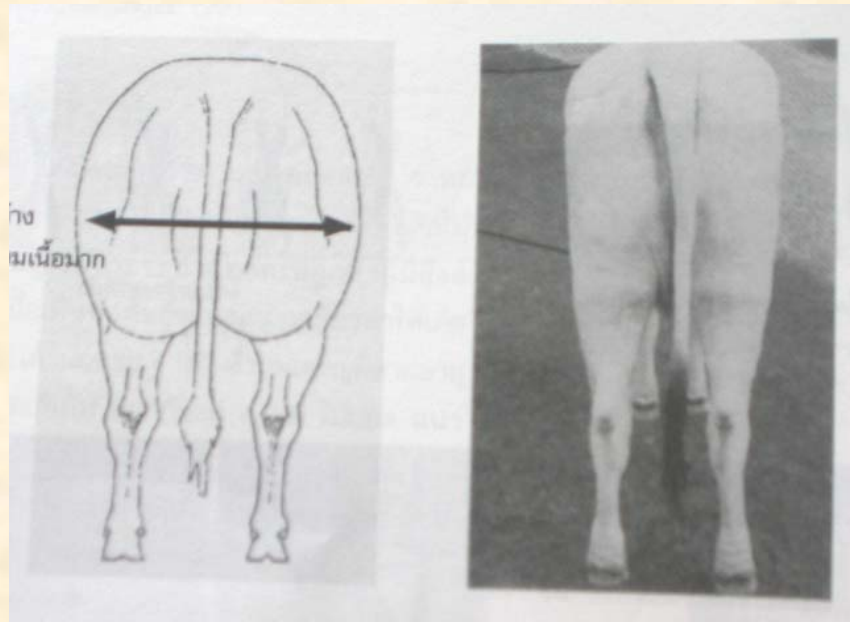
- มีลักษณะตรงตามพันธุ์
 - มีลำตัวยาว กว้าง ลึก มีเนื้อมาก
 - มีสะโพกกว้าง กลมกลื่น มองเห็นกล้ามเนื้อชัดเจน
 - มีใบหน้า ดวงตาแจ่มใส ตรงตามเพศ
 - มีข้อขาที่แข็งแรง มั่นคง ตระโหนกไม่ล้ม
- หางยาวได้สัดส่วน
- ดึงค์ หรือหนังหุ้มดึงค์ไม่หย่อนเกินไป
 - ไม่มีลักษณะที่ไม่พึงประสงค์

วิธีการเลือกซื้อโคไว้ทำพันธุ์

- ตรงตามพันธุ์ อายุ 2-5 ปี
- ไม่เป็นโรคแท้งติดต่อ
- มีประวัติเครือญาติที่ดีเด่น
- ไม่อ้วนจนผิดปกติ (เป็นหมัน)
- มีขนาด น้ำหนักเหมาะสมกับอายุ
- มีประวัติการให้ลูกดีทุกปี
- ตลาดต้องการ

วิธีการเลือกซื้อโคไ้ขุน

- โคเพศผู้ที่มีสายเลือดโคยุโรปจะโตดีกว่า
- ไม่เป็นโรคแท้งติดต่อ หรือวัณโรค
- สุขภาพสมบูรณ์ ราคาไม่แพง
- มีอายุเหมาะสมกับระยะเวลาในการขุน
- ตลาดต้องการ

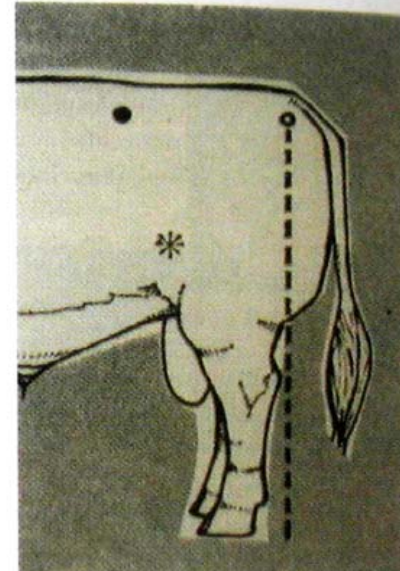
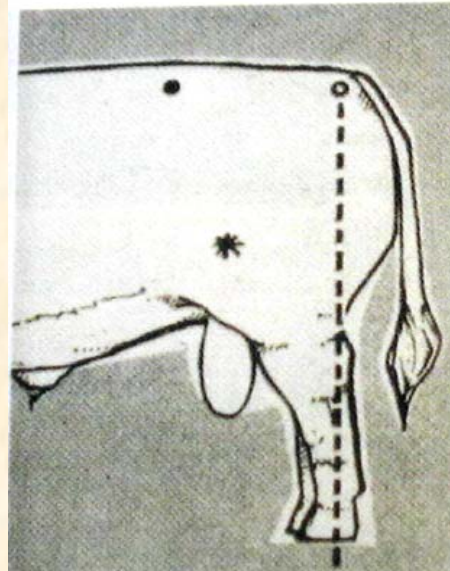


กัฒำมเนื่อมาก

การย่น



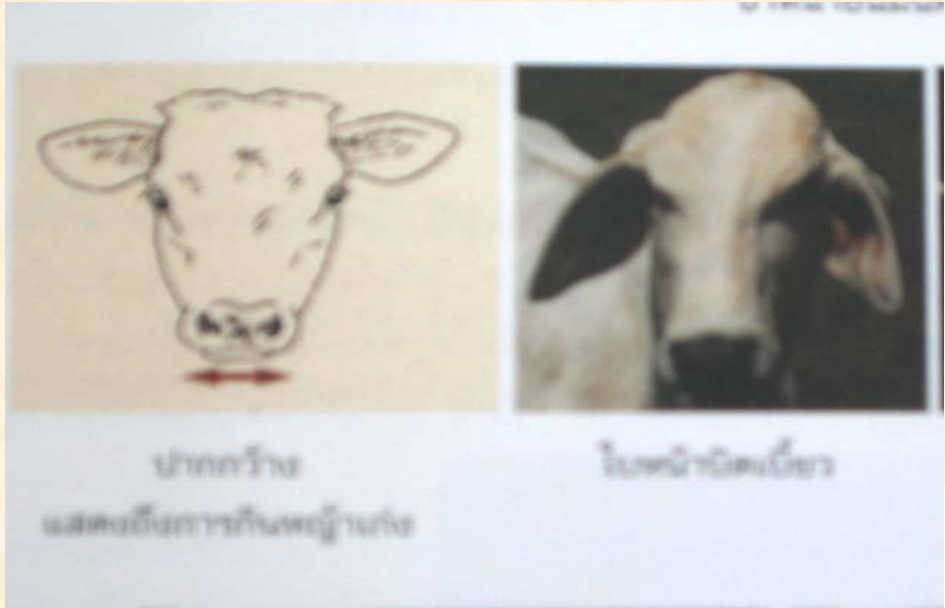
การย่น



รูปที่ ๑๑.๑ แสดงกับที่ติดภาพ ๑๑



รูปที่ ๑๑.๒ แสดงกับที่ติดภาพ ๑๑



ใบหน้า





ภาพที่ 37



ภาพที่



ครุฑหนก

การประมาณอายุโคโดยการดูฟัน

ฟันน้ำนมครบ 4 คู่ อายุประมาณ 4 เดือน

ฟันแท้ขึ้นครบ 1 คู่ อายุประมาณ 2 ปี

ฟันแท้ขึ้นครบ 2 คู่ อายุประมาณ 3 ปี

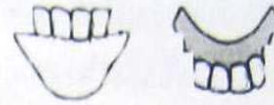
ฟันแท้ขึ้นครบ 3 คู่ อายุประมาณ 4 ปี

ฟันแท้ขึ้นครบ 4 คู่ อายุประมาณ 4 ปี ครึ่งขึ้นไป

ฟันแท้สึกมาก ฟันเริ่มห่าง อายุประมาณ 12 ปี



1) ฟันน้ำนม 2 ซี่ อายุแรกเกิด - 7 วัน



2) ฟันน้ำนม 4 ซี่ อายุ 8 - 14 วัน



3) ฟันน้ำนม 6 ซี่ อายุ 15 - 21 วัน



4) ฟันน้ำนมขึ้นครบทั้ง 8 ซี่ อายุ 22 วัน - 4 เดือน
หากฟันแท้ยังไม่ขึ้น อายุไม่เกิน 18 เดือน
หรือ 1 ปีครึ่ง



5) ฟันแท้ 1 ถึง 2 ซี่ อายุไม่เกิน 30 เดือน
หรือ 2 ปีครึ่ง



6) ฟันแท้ 3 ถึง 4 ซี่ อายุไม่เกิน 36 เดือน
หรือ 3 ปี



7) ฟันแท้ 5 ถึง 7 ซี่ อายุไม่เกิน 42 เดือน
หรือ 3 ปีครึ่ง



8) ฟันแท้ 8 ซี่ อายุมากกว่า 3 ปีครึ่ง หาก
สึกมากแล้ว มีช่องว่างระหว่างฟันแต่ละซี่
อายุประมาณ 12 ปี



សវនករ

