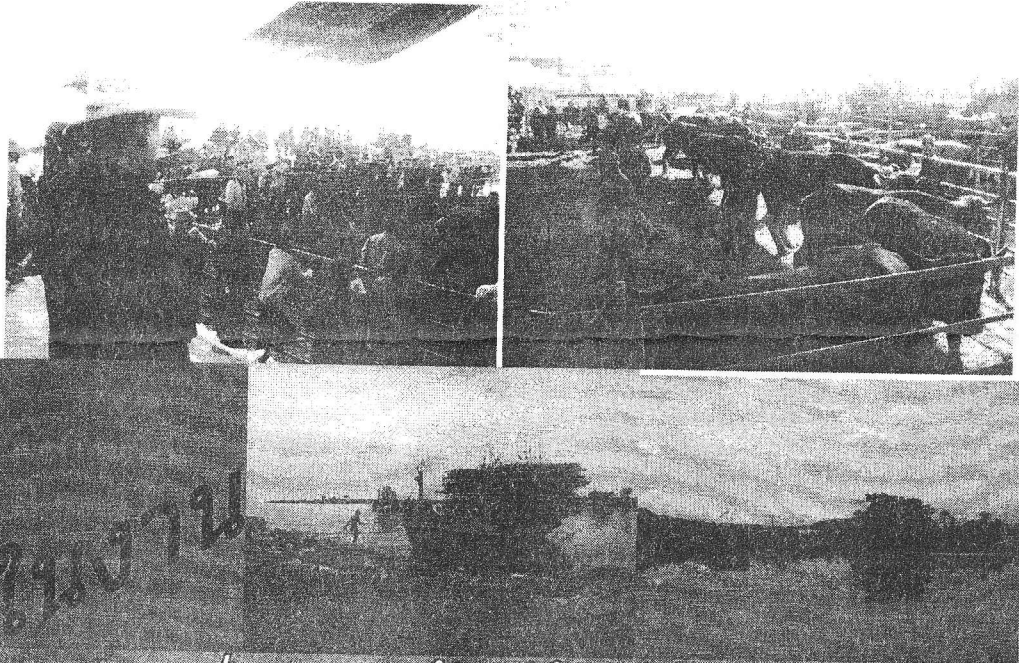




ขอเชิญส่งกระบือเข้าประกวด



แสดงและประกวดพันธ์สัตว์พืทยา ปี ๒๕๕๔
(Pattaya International Livestock Show 2011)

ระหว่างวันที่ 25 - 27 มีนาคม 2554

ประกวดกระบือ วันที่ 25 มี.ค. 54 เวลา 09.00-13.30 น.

กระบือพื้นเมืองไทย 4 ประเภท (Grand Champoin ชิงถ้วยพระราชทาน)

- | | |
|--------------------|---------------|
| 1) กระบือรุ่นสาว | อายุ 2 - 3 ปี |
| 2) กระบือแม่พันธุ์ | อายุ 4 - 6 ปี |
| 3) กระบือหนุ่ม | อายุ 2 - 3 ปี |
| 4) กระบือพ่อพันธุ์ | อายุ 4 - 6 ปี |

รางวัล

- | | |
|------------------|--------------------------------|
| อันดับที่ 1 | เงินสด 10,000 บาท พร้อมถ้วย |
| อันดับที่ 2 | เงินสด 7,500 บาท พร้อมโล่ |
| อันดับที่ 3 | เงินสด 5,000 บาท พร้อมโล่ |
| ชมเชยอันดับที่ 1 | เงินสด 2,500 บาท พร้อมใบประกาศ |
| ชมเชยอันดับที่ 2 | เงินสด 1,500 บาท พร้อมใบประกาศ |

กระบือทุกตัวที่ส่งเข้าประกวดต้องมีใบรับรองส่งเข้าประกวดจากเจ้าหน้าที่ของกรมปศุสัตว์
ดาวโหลดแบบฟอร์มส่งกระบือเข้าประกวดได้ที่ www.dld.go.th หรือ ขอได้จากปศุสัตว์จังหวัดทุกจังหวัด

ขอสงวนสิทธิ์ในประเภทกระบือพื้นเมืองไทย

สนใจขอรายละเอียดเพิ่มเติมได้ที่ สำนักงานปศุสัตว์จังหวัดชลบุรี โทร.038-285256

หรือ กลุ่มวิจัยและพัฒนาระบบฟาร์ม(โคเนื้อ-กระบือ) ส.พ.ท.กรมปศุสัตว์ โทร.02-6534470



ใบรับรองการส่งกระบือเข้าประกวด

เจ้าของผู้ส่งกระบือเข้าประกวด

ชื่อ-สกุล ชื่อฟาร์มหรือกลุ่ม.....

ที่อยู่ บ้านเลขที่..... หมู่ที่..... ชื่อบ้าน.....

ตำบล.....อำเภอ.....จังหวัด.....

รหัสไปรษณีย์.....

เบอร์โทรศัพท์.....

E-mail :.....

แสดงและประกวดพันธุ์สัตว์ปศุสัตว์ ปี ๒๕๕๔
(Pattaya International Livestock Show 2011)
ระหว่างวันที่ 25 - 27 มีนาคม 2554

กระบือหมายเลข

ชื่อ.....

เพศ..... สี.....

ส่วนสูง.....ช.ม. น้ำหนัก.....ก.ก.

ลักษณะเขา.....

สีขนตา.....สีจมูก.....

ลักษณะที่จดจำง่าย.....

เจ้าหน้าที่ของกรมปศุสัตว์ จังหวัด.....

ลงชื่อ.....ผู้รับรอง

(.....)

ตำแหน่ง.....

ออกให้ ณ วันที่.....เดือน.....พ.ศ. 2554