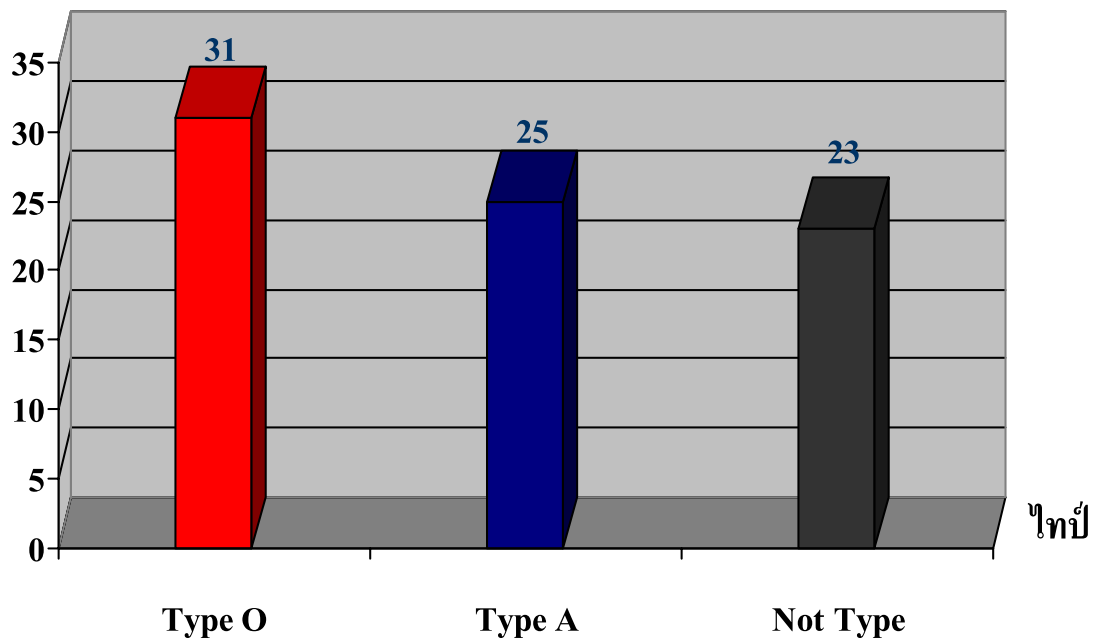


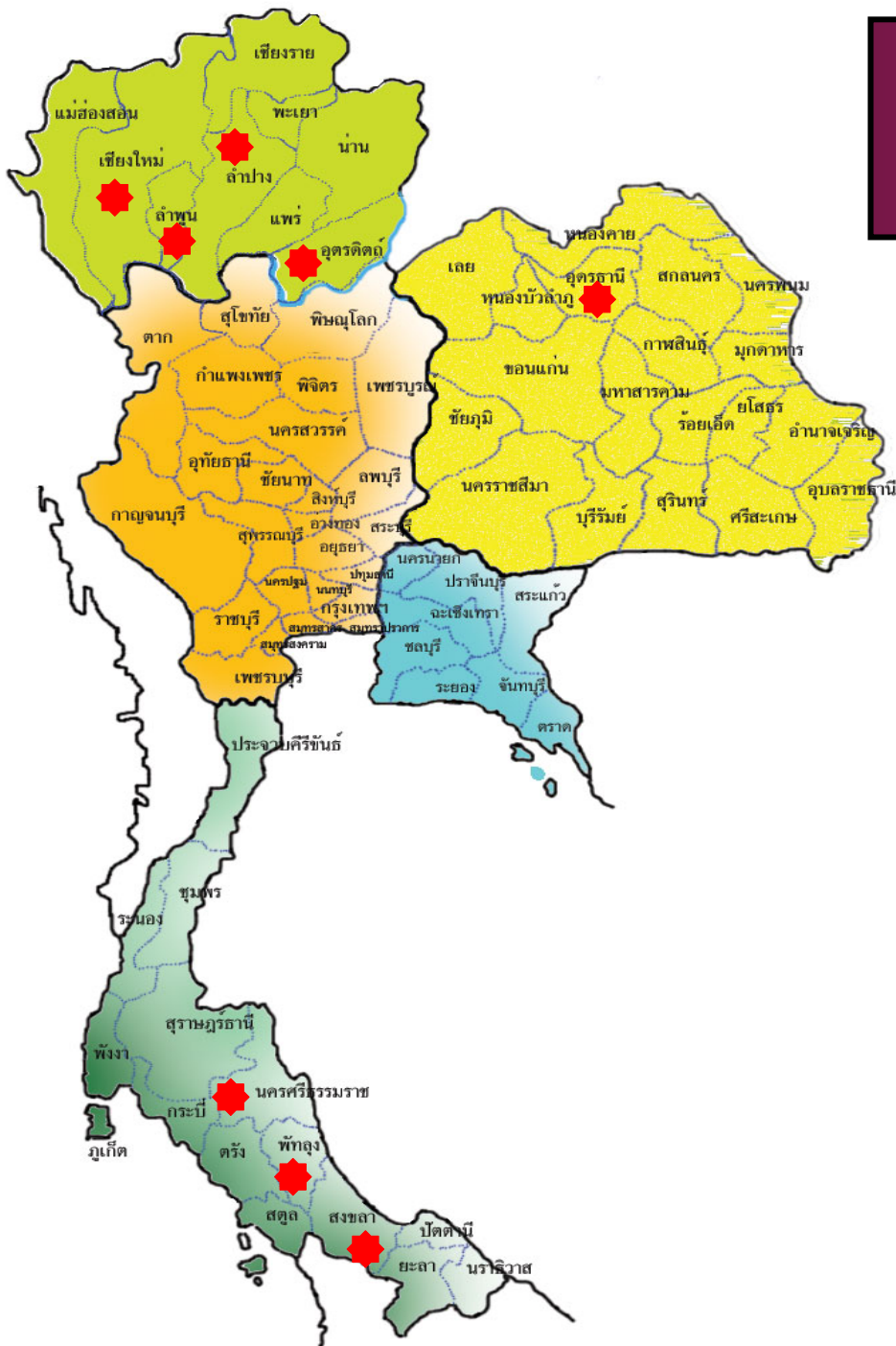
รายงานสภาวะโรคปากและเท้าเปื่อยในปี 2551
โดยนับตามจำนวนตัวอย่างที่ส่งเข้ามาที่
ห้องปฏิบัติการศูนย์อ้างอิงโรคปากและเท้าเปื่อยฯ

**แผนภูมิ แสดงการตรวจและวินิจฉัยโรคปากและทำเปื่อยจากตัวอย่างในประเทศไทย
ในช่วงเดือนมกราคม - ธันวาคม 2551 รวมจำนวน 79 ตัวอย่าง**

จำนวนตัวอย่าง

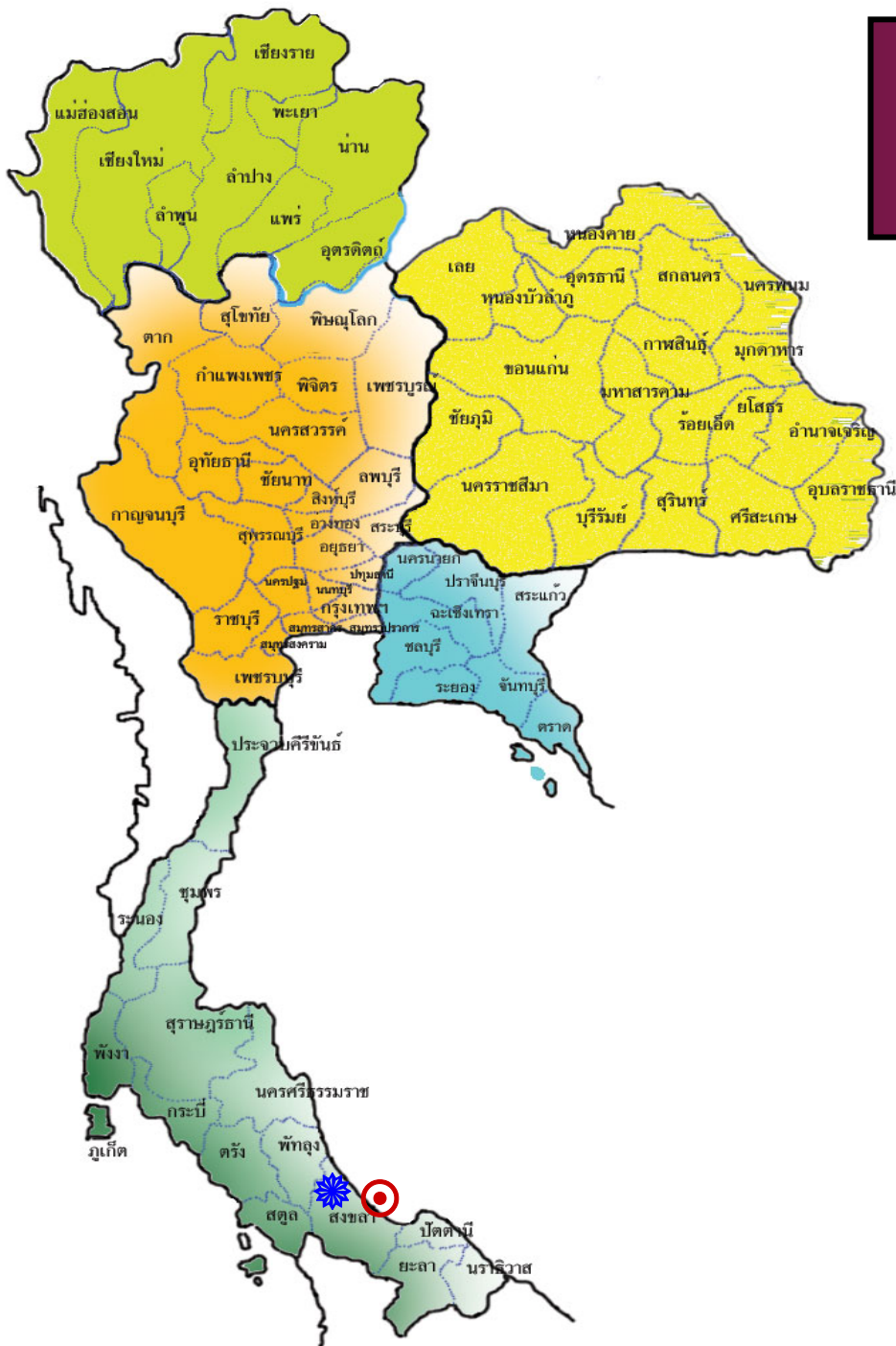


รายงานสภาวะโรคปากและเท้าเปื่อย ช่วงเดือนมกราคม - กุมภาพันธ์ 2551



- ★ = Type O
- ★ = Type A
- = Type Asia1
- ◎ = Not Type

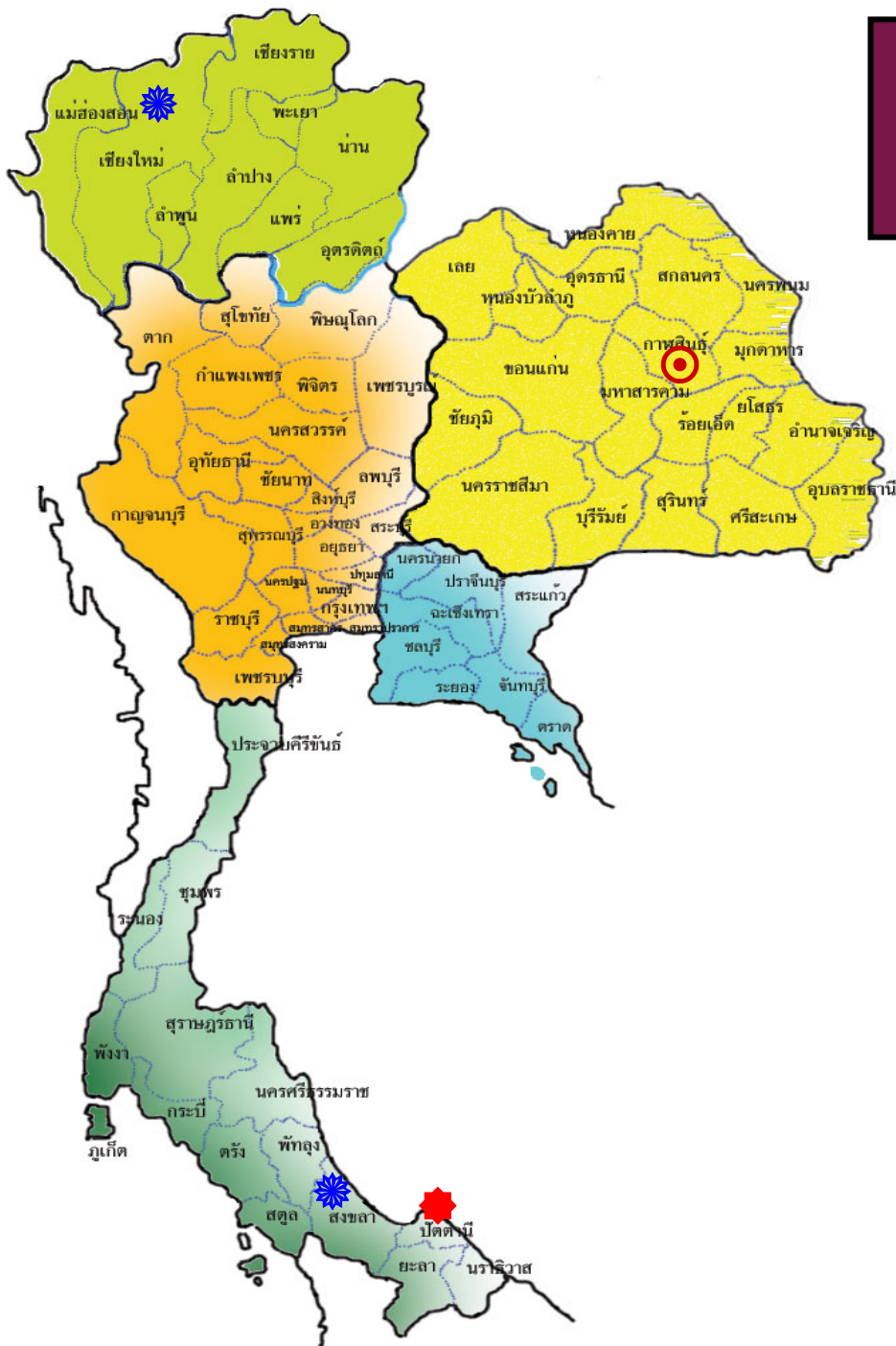
รายงานสภาวะโรคปากและเท้าเปื่อย ช่วงเดือนมีนาคม - เมษายน 2551







- ★ = Type O
- ★ = Type A
- ◻ = Type Asia1
- ⊙ = Not Type

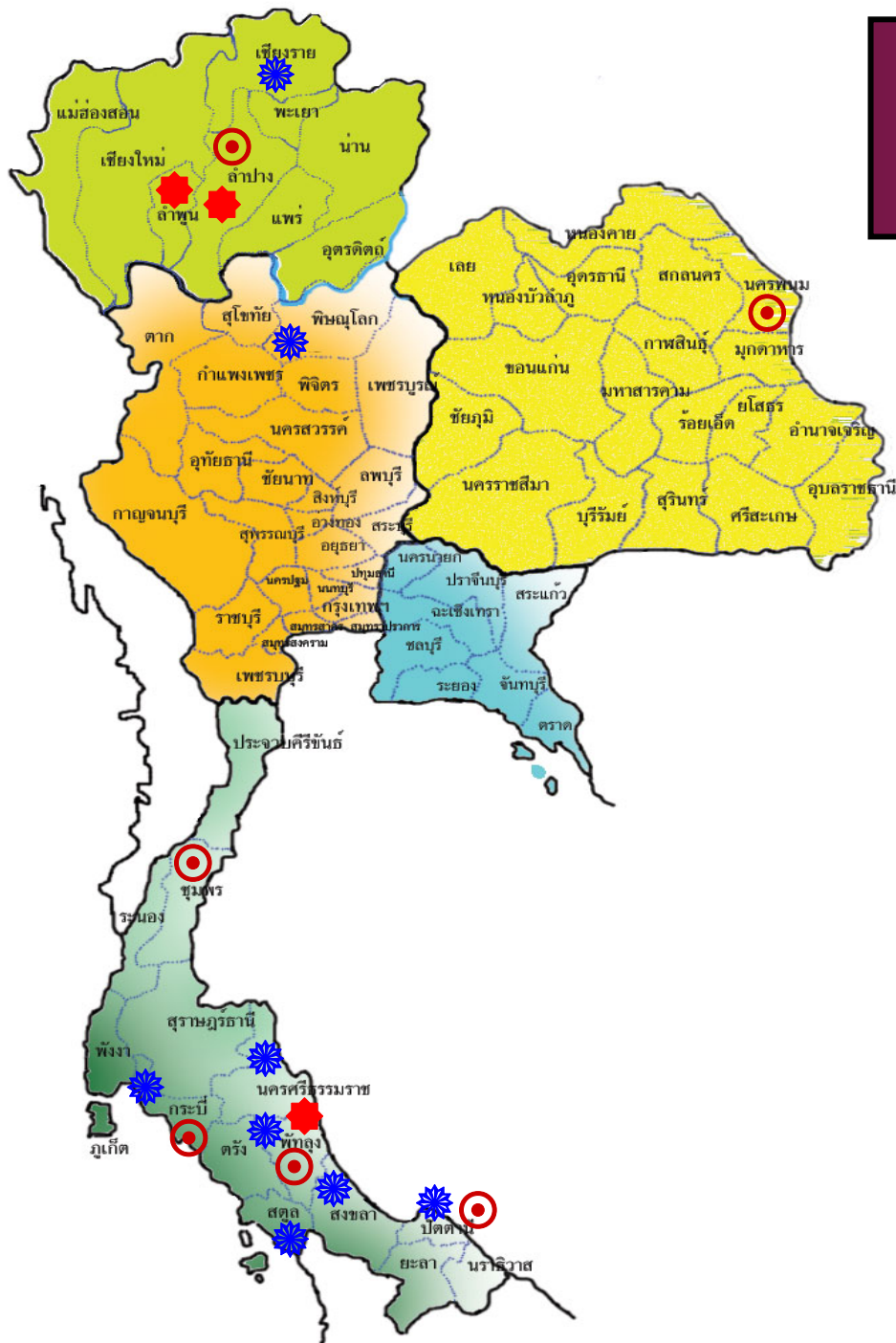
รายงานสภาวะโรคปากและเท้าเปื่อย

ช่วงเดือนกันยายน - ตุลาคม 2551



-  = Type O
-  = Type A
-  = Type Asia1
-  = Not Type

รายงานสภาวะโรคปากและเท้าเปื่อย ช่วงเดือนพฤศจิกายน - ธันวาคม 2551



- ★ = Type O
- ★ = Type A
- ◻ = Type Asia1
- ⊙ = Not Type