



ศูนย์การศึกษาต่อเนื่องทางสัตวแพทย์ สำนักงานสัตวแพทยสภา
 เลขที่ ๖๘/๘ หมู่ ๑ ตำบลบางไผ่ อำเภอเมือง จังหวัดนนทบุรี ๑๑๐๐๐
 โทรศัพท์ ๐-๒๐๑๓-๐๓๗๐๐-๘ ต่อ ๒๐๑, ๒๐๓, ๒๐๔ โทรสาร ๐-๒๐๑๓-๐๓๗๐๙
 เว็บไซต์ : www.vetcouncil.or.th อีเมล : vetcce@vetcouncil.or.th

298

กรมปศุสัตว์
เลขรับที่ 2927
วันที่ 22 ส.ค. 2563
เวลา.....น.

ที่ ศ.ศ.สพ. - สพ.สภ. ๐๐๓/๒๕๖๓

๓/ มกราคม ๒๕๖๓

เรื่อง ขอบความอนุเคราะห์ประชาสัมพันธ์ในหน่วยงานโครงการฝึกอบรมสัตวแพทย์ชั้นสองฯ ๒๕๖๓

เรียน อธิบดีกรมปศุสัตว์

- สิ่งที่ส่งมาด้วย
- ประกาศศูนย์การศึกษาต่อเนื่องทางสัตวแพทย์ที่ ๕/๒๕๖๒
 - ภาพโปสเตอร์ประชาสัมพันธ์โครงการ
 - แบบฟอร์มลงทะเบียนเข้าร่วมโครงการฯ และแบบชำระค่าลงทะเบียน
 - ข้อมูลที่พัก

กลุ่มช่วยอำนวยความสะดวก
เลขรับที่ 364
วันที่ 22 ส.ค. 2563
เวลา 0950
๒ 1

ด้วยศูนย์การศึกษาต่อเนื่องทางสัตวแพทย์ สัตวแพทยสภา ได้จัดโครงการฝึกอบรมเพิ่มพูนความรู้ผู้ประกอบการวิชาชีพการสัตวแพทย์ชั้นสองประจำปี ๒๕๖๓ วัตถุประสงค์เพื่อให้ผู้ประกอบการสัตวแพทย์ชั้นสอง ได้ทบทวนความรู้ และได้เพิ่มเติมรายละเอียด เนื้อหาให้ทันต่อวิทยาการเทคโนโลยีที่ทันสมัย และได้รับใบผ่านการฝึกอบรมฯ ตามข้อบังคับฯ ที่สัตวแพทยสภากำหนด โดยจัดขึ้นระหว่างวันที่ ๑๒ - ๑๔ มีนาคม ๒๕๖๓ เวลา ๐๙.๐๐-๑๖.๓๐ น. ณ ห้องประชุมทองทิพย์ ชั้น ๔ สำนักงานสัตวแพทยสภา จังหวัดนนทบุรี นั้น

ทั้งนี้ ทางศูนย์การศึกษาต่อเนื่องฯ เห็นว่ามีผู้ประกอบการวิชาชีพการสัตวแพทย์ชั้นสองในหน่วยงานของท่านเป็นจำนวนมาก จึงใคร่ขอเรียนแจ้งประชาสัมพันธ์โครงการฯ ดังกล่าว และขอเชิญข้าราชการ เจ้าหน้าที่ ในหน่วยงานของท่านเข้าร่วมโครงการฝึกอบรมฯ ตามวัน เวลา และสถานที่ดังกล่าว โดยไม่ต้องเป็นวันลา รายละเอียดเพิ่มเติมตามเอกสารที่ส่งมาด้วยนี้

จึงเรียนมาเพื่อโปรดพิจารณา

๒ ช่อง + มอ. ลอก.
๒ ๓๕๓๖๒๗๓๖๓๖๓๖๓


 (นายสรวิศ ธานีโต)
 อธิบดีกรมปศุสัตว์

๒๑ ม.ค. ๒๕๖๓

ขอแสดงความนับถือ



(นายสัตวแพทย์นวพูน จำปานิล)

ผู้จัดการศูนย์การศึกษาต่อเนื่องทางสัตวแพทย์



ประกาศคุนยการศึกษาต่อเนื่องทางสัตวแพทย
ที่ ๕/๒๕๖๒

เรื่อง กิจกรรณการศึกษาต่อเนื่องสำหรับผู้ประกอบวิชาชีพการสัตวแพทยชั้นสอง ประจำปี ๒๕๖๓

ตามข้อบังคับสัตวแพทยสภาว่าด้วยการต่ออายุใบอนุญาตเป็นผู้ประกอบวิชาชีพการสัตวแพทย พ.ศ.๒๕๕๖ หมวด ๒ เงื่อนไขการต่ออายุ ข้อ ๖ ผู้ขอต่ออายุใบอนุญาตเป็นผู้ประกอบวิชาชีพการสัตวแพทยชั้นสอง ต้องมีหลักฐานผ่านการฝึกอบรมตามหลักสูตรที่สัตวแพทยสภารับรอง ประกอบการยื่นแบบคำขอต่ออายุใบอนุญาต และสัตวแพทยสภาได้กำหนดให้มีการจัดการฝึกอบรมเพิ่มพูนความรู้ของผู้ขอต่ออายุใบอนุญาตเป็นผู้ประกอบวิชาชีพการสัตวแพทยชั้นสองเป็นประจำทุกปี เพื่ออำนวยความสะดวกแก่ผู้ประกอบวิชาชีพการสัตวแพทยชั้นสองที่มีความจำเป็นต้องปฏิบัติตามข้อบังคับสัตวแพทยสภา ดังกล่าว

ทั้งนี้ ตามประกาศสัตวแพทยสภาที่ ๑๖/๒๕๖๑ เรื่อง เกณฑ์การเพิ่มพูนความรู้เพื่อใช้ในการต่ออายุของผู้ประกอบวิชาชีพการสัตวแพทยชั้นสอง กำหนดให้ผู้ขอต่อใบอนุญาตเป็นผู้ประกอบวิชาชีพการสัตวแพทยชั้นสอง ต้องเข้าร่วมกิจกรรมซึ่งผ่านการรับรองจากคุนยการศึกษาต่อเนื่องทางสัตวแพทย โดยต้องผ่านเกณฑ์รวมไม่ต่ำกว่า ๗๐% จาก ๑๐๐% ผ่านกลุ่มกิจกรรมการศึกษาต่อเนื่องฯ ทั้งสามกลุ่ม คุนยการศึกษาต่อเนื่องทางสัตวแพทย สัตวแพทยสภา จึงได้จัดโครงการฝึกอบรมเพิ่มพูนความรู้ผู้ประกอบวิชาชีพการสัตวแพทยชั้นสองประจำปี ๒๕๖๓ ขึ้นในระหว่างวันพฤหัสบดีที่ ๑๒ ถึงวันเสาร์ที่ ๑๔ มีนาคม ๒๕๖๓ ณ ห้องทองทิพย์ ชั้น ๔ สำนักงานสัตวแพทยสภา

โดยหลักสูตรสำหรับกิจกรรมการศึกษาต่อเนื่องสำหรับผู้ประกอบวิชาชีพการสัตวแพทยชั้นสองประจำปี ๒๕๖๓ ประกอบด้วย ๘ รายวิชา ดังนี้

๑. โรคและการป้องกันโรคในสัตว์เลี้ยง
๒. โรคและการป้องกันโรคในปศุสัตว์
๓. โรคติดต่อระหว่างสัตว์และคน
๔. ความปลอดภัยของอาหาร
๕. การใชยาและชีววัตถุสำหรับสัตว์
๖. การจัดการดูแลสุขภาพสัตว์ระดับฝูง และการสูญเสีย แพ่งกีบ
๗. การตั้งท้อง การคลอด เทคนิคการผสมเทียม และการควบคุมประชากรสัตว์
๘. กฎหมายและจรรยาบรรณ

วัตถุประสงค์

๑. เพื่อให้ผู้ประกอบการวิชาชีพการสัตวแพทย์ชั้นสอง ได้ทบทวนความรู้ และได้เพิ่มเติมรายละเอียดเนื้อหาให้ทันต่อวิทยาการเทคโนโลยีที่ทันสมัย
๒. เพื่อให้ผู้ประกอบการวิชาชีพการสัตวแพทย์ชั้นสอง ได้รับใบผ่านการฝึกอบรมฯ ตามข้อบังคับฯ ที่สัตวแพทย์สภากำหนด

กลุ่มเป้าหมาย

ผู้ประกอบการวิชาชีพการสัตวแพทย์ชั้นสองที่เคยผ่านการฝึกอบรมเพิ่มพูนความรู้ของผู้ขอต่ออายุใบอนุญาตเป็นผู้ประกอบการวิชาชีพการสัตวแพทย์ชั้นสองหลักสูตรระยะยาว จำนวน ๑๘๖ ราย โดยเปิดโอกาสให้ผู้ที่ไม่ขอต่ออายุไปแล้ว หรือมีใบอนุญาตฯ หมดอายุภายในปี ๒๕๖๓ และปี ๒๕๖๔ เท่านั้น

ตัวชี้วัดความสำเร็จ

๑. ผู้เข้ารับการฝึกอบรมเพิ่มพูนความรู้ของผู้ขอต่ออายุใบอนุญาตเป็นผู้ประกอบการวิชาชีพการสัตวแพทย์ชั้นสอง ทุกคนมีความรู้ความเข้าใจในเนื้อหาที่จัดให้มีการฝึกอบรมฯ เป็นอย่างดี วัดได้จากการสอบเพิ่มพูนความรู้
๒. ผู้เข้ารับการฝึกอบรมเพิ่มพูนความรู้ของผู้ขอต่ออายุใบอนุญาตเป็นผู้ประกอบการวิชาชีพการสัตวแพทย์ชั้นสอง สามารถสะสมคะแนนจากการเข้าร่วมกิจกรรม เพื่อให้ได้อย่างน้อย ๗๐% จาก ๑๐๐% เพียงพอต่อการดำเนินการต่ออายุใบอนุญาตเป็นผู้ประกอบการวิชาชีพการสัตวแพทย์ชั้นสอง

วัน เวลา และสถานที่จัดการฝึกอบรมฯ

ระหว่างวันพฤหัสบดีที่ ๑๒ ถึงวันเสาร์ที่ ๑๔ มีนาคม ๒๕๖๓ เวลา ๐๙.๐๐ – ๑๖.๓๐ น. ณ ห้องทองทิพย์ ชั้น ๔ สำนักงานสัตวแพทย์สภา เลขที่ ๖๘/๘ หมู่ ๑ ตำบลบางไผ่ อำเภอเมือง จังหวัดนนทบุรี ๑๑๐๐๐

กำหนดการ

วันพฤหัสบดีที่ ๑๒ มีนาคม ๒๕๖๓ ห้องทองทิพย์ ชั้น ๔ สำนักงานสัตวแพทยสภา

ผู้เข้าร่วมตลอดวันจะได้รับคะแนน ๑๐%

เวลา	หัวข้อบรรยาย	วิทยากร
๐๘.๐๐ น. - ๐๘.๕๐ น.	ลงทะเบียน หน้าห้องทองทิพย์ ชั้น ๔	
๐๘.๕๐ น. - ๐๙.๐๐ น.	พิธีเปิดโครงการฝึกอบรมเพิ่มพูนความรู้ โดย ผศ.น.สพ.ดร.ธวัชชัย ตักดีภู่อราม นายกสัตวแพทยสภา	
๐๙.๐๐ น. - ๑๐.๓๐ น.	โรคติดต่อระหว่างสัตว์และคน	สพ.ญ.ศศิวิมล สัจพงษ์ สถาบันสุขภาพสัตว์แห่งชาติ กรมปศุสัตว์
๑๐.๓๐ น. - ๑๐.๔๕ น.	พักรับประทานอาหารว่าง	
๑๐.๔๕ น. - ๑๒.๑๕ น.	ความปลอดภัยของอาหาร	สพ.ญ.ธนิตา หรินทรานนท์ สำนักพัฒนาระบบและรับรอง มาตรฐานสินค้าปศุสัตว์ กรมปศุสัตว์
๑๒.๑๕ น. - ๑๓.๑๕ น.	พักรับประทานอาหารกลางวัน ณ บริเวณโถงชั้น ๑ สำนักงานสัตวแพทยสภา	
๑๓.๑๕ น. - ๑๔.๔๕ น.	โรคและการป้องกันโรคในสัตว์เลี้ยง	อ.น.สพ.เสลภูมิ ไพเราะ ภาควิชาเวชศาสตร์คลินิกสัตว์เลี้ยง คณะสัตวแพทยศาสตร์ มหาวิทยาลัยเกษตรศาสตร์
๑๔.๔๕ น. - ๑๕.๐๐ น.	พักรับประทานอาหารว่าง	
๑๕.๐๐ น. - ๑๖.๓๐ น.	การใช้ยาและชีววัตถุสำหรับสัตว์	ผศ.ดร.รท.ญ.สพ.ญ.เนาวรัตน์ สุธัมมารถพงษ์ ภาควิชาเภสัชวิทยา คณะสัตวแพทยศาสตร์ จุฬาลงกรณ์มหาวิทยาลัย

วันศุกร์ที่ ๑๓ มีนาคม ๒๕๖๓ ห้องทองที่ชายุ ชั้น ๔ สำนักงานสัตวแพทยสภา

ผู้เข้าร่วมตลอดวันจะได้รับคะแนน ๑๐%

เวลา	หัวข้อ	วิทยากร
๐๘.๐๐ น. - ๐๙.๐๐ น.	ลงทะเบียน หน้าห้องทองที่ชายุ ชั้น ๔	
๐๙.๐๐ น. - ๑๐.๓๐ น.	กฎหมายและจรรยาบรรณ	น.สพ.คณิน รุจิเสรีกุล ประธานคณะกรรมการกั่นกรอง งานที่เกี่ยวข้องกับกฎหมาย สัตวแพทยสภา
๑๐.๓๐ น. - ๑๐.๔๕ น.	พักรับประทานอาหารว่าง	
๑๐.๔๕ น. - ๑๒.๑๕ น.	โรคและการป้องกันโรคในปศุสัตว์	ผศ.สพ.ญ.ดร.ศรียญา ฤกษ์อยู่สุข ภาควิชาอายุรศาสตร์ คณะสัตวแพทยศาสตร์ มหาวิทยาลัยขอนแก่น
๑๒.๑๕ น. - ๑๓.๑๕ น.	พักรับประทานอาหารกลางวัน ณ บริเวณโถงชั้น ๑ สำนักงานสัตวแพทยสภา	
๑๓.๑๕ น. - ๑๔.๔๕ น.	การจัดการดูแลสุขภาพสัตว์ระดับ ฝูง และการสูญเสีย แต่งกيب	น.สพ.รัตน์ ฉายารัตนศิลป์ ข้าราชการบำนาญ สำนักเทคโนโลยีชีวภาพการผลิตปศุ สัตว์ กรมปศุสัตว์
๑๔.๔๕ น. - ๑๕.๐๐ น.	พักรับประทานอาหารว่าง	
๑๕.๐๐ น. - ๑๖.๓๐ น.	การตั้งท้อง การคลอด เทคนิค การผสมเทียม และการควบคุม ประชากรสัตว์	ผศ.ดร.สพ.ญ.สุดสายใจ กรมาทิตย์สุข ภาควิชาเวชศาสตร์คลินิกและการ สาธารณสุข คณะสัตวแพทยศาสตร์ มหาวิทยาลัยมหิดล

วันเสาร์ที่ ๑๔ มีนาคม ๒๕๖๓ ห้องทองทิพย์ ชั้น ๔ สำนักงานสัตวแพทยสภา

เวลา	หัวข้อ	วิทยากร
๐๘.๐๐ น. – ๐๙.๐๐ น.	ลงทะเบียน หน้าห้องทองทิพย์ ชั้น ๔	
๐๙.๐๐ น. – ๐๙.๑๕ น.	แนะนำฐานการฝึกปฏิบัติทั้ง ๖ ฐาน ๑. โรคและการป้องกันโรคในสัตว์เลี้ยง/กฎหมายและจรรยาบรรณ ๒. โรคและการป้องกันโรคในปศุสัตว์/โรคติดต่อระหว่างสัตว์และคน ๓. ความปลอดภัยของอาหาร ๔. การใช้ยาและชีววัตถุสำหรับสัตว์ ๕. การจัดการดูแลสุขภาพสัตว์ระดับฝูง และการสุญญา แต่งกีบ ๖. การตั้งห้อง การคลอด เทคนิคการผสมเทียม และการควบคุม โดย น.สพ.คณิน รุจิเสรีกุล	
๐๙.๑๕ น. – ๑๐.๔๕ น.	ฝึกปฏิบัติเวียนแยกตามฐาน จำนวน ๓ ฐาน (ใช้เวลาฐานละ ๓๐ นาที)	๑. ผศ.ดร.สพ.ญ.สุดสายใจ กรมาทิตย์สุข
๑๐.๔๕ น. – ๑๑.๐๐ น.	พักรับประทานอาหารว่าง	๒. น.สพ.รัตน์ ฉายารัตนศิลป์
๑๑.๐๐ น. – ๑๒.๓๐ น.	ฝึกปฏิบัติเวียนแยกตามฐาน จำนวน ๓ ฐาน (ใช้เวลาฐานละ ๓๐ นาที) **ผู้เข้าร่วมการฝึกปฏิบัติครบทั้ง ๖ ฐาน จะได้รับคะแนน ๑๐%	๓. น.สพ.คณิน รุจิเสรีกุล ๔. สพ.ญ.วัชรวิวรรณ จารุศิริพิพัฒน์ ๕. สพ.ญ.ปนัดดา ประเสริฐวิทยากิจ ๖. น.สพ.ธิตติสรรค์ แซ่มช่อม ๗. น.สพ.อัจฉบุญฉวี แสงศิริรักษ์ ๘. สพ.ญ.ทิพย์สุดา พุฒซ้อน
๑๒.๓๐ น. – ๑๓.๓๐ น.	พักรับประทานอาหารกลางวัน ณ บริเวณโถงชั้น ๑ สำนักงานสัตวแพทยสภา	
๑๓.๓๐ น. – ๑๖.๐๐ น. (๑๕๐ นาที)	สอบวัดผล ๘ รายวิชา (ข้อสอบมี ๑๒๐ ข้อ ตอบถูกได้รับข้อละ ๐.๕% รวมสูงสุดจะได้รับคะแนน ๖๐%) ๑. โรคและการป้องกันโรคในสัตว์เลี้ยง ๒. โรคและการป้องกันโรคในปศุสัตว์ ๓. โรคติดต่อระหว่างสัตว์และคน ๔. ความปลอดภัยของอาหาร ๕. การใช้ยาและชีววัตถุสำหรับสัตว์ ๖. การจัดการดูแลสุขภาพสัตว์ระดับฝูง และการสุญญา แต่งกีบ ๗. การตั้งห้อง การคลอด เทคนิคการผสมเทียม และการควบคุมประชากรสัตว์ ๘. กฎหมายและจรรยาบรรณ **ห้ามออกห้องสอบก่อนเวลา ๑๔.๓๐ น.	
๑๖.๐๐ น. – ๑๖.๓๐ น.	- พิธีมอบประกาศนียบัตรผู้ผ่านการฝึกอบรม/ถ่ายภาพหมู่เป็นที่ระลึก	

คุณสมบัติของผู้เข้ารับการฝึกอบรม

๑. ผู้มีหรือเคยมีใบประกอบวิชาชีพการสัตวแพทย์ชั้นสองที่ออกโดยสัตวแพทย์สภา และ
๒. ต้องเคยผ่านการฝึกอบรมเพิ่มพูนความรู้ของผู้ขอต่ออายุใบอนุญาตเป็นผู้ประกอบวิชาชีพการสัตวแพทย์ชั้นสองหลักสูตรระยะยาว

ปฏิทินกิจกรรม

วันจันทร์ที่ ๖ มกราคม – วันศุกร์ที่ ๒๑ กุมภาพันธ์ ๒๕๖๓	เปิดรับลงทะเบียนเข้ารับการฝึกอบรมฯ
วันศุกร์ที่ ๒๘ กุมภาพันธ์ ๒๕๖๓	ประกาศรายชื่อผู้เข้ารับการฝึกอบรมฯ
วันพฤหัสบดีที่ ๑๒ – วันเสาร์ที่ ๑๔ มีนาคม ๒๕๖๓	จัดฝึกอบรมฯ ณ สัตวแพทย์สภา

ระเบียบการรับสมัคร

๑. ผู้ประสงค์ที่จะเข้ารับการฝึกอบรมฯ กรอกแบบฟอร์มลงทะเบียนพร้อมแนบเอกสารดังนี้
 - ๑.๑ แบบฟอร์มลงทะเบียน ระบุข้อมูลอย่างชัดเจน
 - ๑.๒ สำเนาใบอนุญาตเป็นผู้ประกอบวิชาชีพการสัตวแพทย์ ชั้นสอง
 - ๑.๓ สำเนาบัตรประจำตัวประชาชน หรือสำเนาบัตรข้าราชการ
โดยสามารถดาวน์โหลดแบบฟอร์มการลงทะเบียนได้ที่ www.vetcouncil.or.th
หน้าศูนย์การศึกษาต่อเนื่องทางสัตวแพทย์
๒. ส่งแบบฟอร์มลงทะเบียน พร้อมการชำระเงินมายังสัตวแพทย์สภา ภายในวันศุกร์ที่ ๒๑ กุมภาพันธ์ ๒๕๖๓
๓. ค่าลงทะเบียน

ค่าลงทะเบียนคนละ ๖,๐๐๐.๐๐ บาท (หกพันบาทถ้วน) ประกอบด้วย

 - ค่าใช้จ่ายในการฝึกอบรมภาคทฤษฎี
 - ค่าอุปกรณ์ประกอบการฝึกปฏิบัติ
 - ค่าเอกสารความรู้จำนวน ๘ รายวิชา
 - ค่าเอกสารประกอบการบรรยาย
 - กระเป๋าใส่เอกสาร
 - ค่าอาหารกลางวัน ๓ วัน และค่าอาหารว่างช่วงพัก จำนวน ๖ มื้อ
(ทั้งนี้ ไม่รวมค่าที่พัก อาหารเช้า และอาหารเย็น)
๔. ผู้ลงทะเบียนสามารถเข้าร่วมกิจกรรมวันใดก็ได้ โดยได้รับเปอร์เซ็นต์จากการเข้าร่วมในวันนั้น (ไม่จำเป็นต้องเข้าร่วมทุกวัน) แต่ผู้ที่เข้าร่วมครบทุกวันจะได้รับประกาศนียบัตรผู้ผ่านการฝึกอบรมในวันสุดท้าย

ช่องทางการสมัคร

๑. สมัครด้วยตนเอง ที่สำนักงานสัตวแพทยสภา เลขที่ ๖๘/๘ หมู่ ๑ ตำบลบางไผ่ อำเภอเมือง จังหวัดนนทบุรี ๑๑๐๐๐
๒. สมัครโดยส่งเอกสารทางไปรษณีย์
๓. สมัครทางออนไลน์ ผ่าน Google form (ต้องมี Gmail account) Scan QR code :
๔. สมัครผ่าน Line account ของศูนย์การศึกษาต่อเนื่องฯ สัตวแพทยสภา (LINE ID: cce-vet)
๕. สมัครผ่านอีเมล vetcce2@gmail.com



ช่องทางการติดต่อศูนย์การศึกษาต่อเนื่องทางสัตวแพทย์ สัตวแพทยสภา

เพื่อความสะดวกในการติดต่อสอบถาม หรือส่งข้อมูล ขอความกรุณา Add LINE ของศูนย์การศึกษา-
ต่อเนื่องทางสัตวแพทย์ สัตวแพทยสภา (LINE ID: cce-vet)

Scan QR code :



ที่อยู่: ศูนย์การศึกษาต่อเนื่องทางสัตวแพทย์ สัตวแพทยสภา

เลขที่ ๖๘/๘ หมู่ ๑ ตำบลบางไผ่ อำเภอเมือง จังหวัดนนทบุรี ๑๑๐๐๐

Facebook: vetcce

E-mail: vetcce2@gmail.com

โทรศัพท์: ๐๒-๐๑๗-๐๓/๐๐-๘ ต่อ ๒๐๑, ๒๐๓, ๒๐๔ และ ๒๐๕

วันทำการ วันจันทร์ถึงวันศุกร์ (ยกเว้นวันหยุดนักขัตฤกษ์) เวลา ๐๘.๓๐ - ๑๖.๓๐น.

ประกาศ ณ วันที่ ๒๖ ธันวาคม ๒๕๖๒

(ผู้ช่วยศาสตราจารย์ ดร.นายสัตวแพทย์ไพรัชดี สุทธิโยธิน)

รองผู้อำนวยการศูนย์การศึกษาต่อเนื่องทางสัตวแพทย์
รักษาการผู้อำนวยการศูนย์การศึกษาต่อเนื่องทางสัตวแพทย์



ศูนย์การศึกษาต่อเนื่องทางสัตวแพทยฯ สัตวแพทยสภา ขอเชิญผู้ประกอบการสัตวแพทย์ชั้นสอง เข้าร่วม



โครงการฝึกอบรมพัฒนาความรู้



ผู้ประกอบการสัตวแพทยชนสองประจำปี ๒๕๖๒

วันพฤหัสบดีที่ ๑๒ - วันเสาร์ที่ ๑๔ มีนาคม ๒๕๖๓

ณ ห้องประชุมทองสีสุอายุ สำนักงานสัตวแพทย์ชนสอง นนทบุรี

รายละเอียดเพิ่มเติมและวีซีดลงทะเบียนได้ที่ www.vetcouncil.or.th หรือสแกน QR code ->

สอบถามเพิ่มเติม โทร. ๐๒-๐๑๗-๐๗๐๐-๘ ต่อ ๒๐๕ LINE ID: cce-vet





แบบฟอร์มลงทะเบียน
โครงการฝึกอบรมเพิ่มพูนความรู้ผู้ประกอบการสัตวแพทย์ชั้นสอง
ประจำปี 2563

ชื่อ - นามสกุล..... ตำแหน่ง.....
 ใบอนุญาตเป็นผู้ประกอบวิชาชีพการสัตวแพทย์ชั้นสองเลขที่.....
 ที่ทำงานปัจจุบัน.....
 ที่อยู่จัดส่งเอกสารชื่ออาคาร/สำนักงาน..... เลขที่.....
 ถนน..... แขวง/ตำบล..... เขต/อำเภอ.....
 จังหวัด..... รหัสไปรษณีย์..... โทรศัพท์.....
 อีเมลล์..... LINE ID:.....

ขอสมัครรับการฝึกอบรมฯ และได้ชำระค่าลงทะเบียนจำนวน 6,000.- บาท (หกพันบาทถ้วน) ไม่รวมค่าที่พัก โดยชำระเงินผ่านช่องทางดังนี้

- ชำระเงินสด ณ สำนักงานสัตวแพทย์สภา
- ธนาคารไทยพาณิชย์ สาขาสยามสแควร์ COMP CODE : 0932
- ธนาคารกสิกรไทย สาขาสยามสแควร์ COMP CODE : 35096
- จุดชำระเงิน เคาน์เตอร์เซอร์วิส / แอปพลิเคชัน Counter Service Pay

ทั้งนี้ เมื่อชำระเงินเรียบร้อยแล้วกรุณาส่งเอกสารดังต่อไปนี้

1. แบบฟอร์มลงทะเบียน
2. สำเนาใบอนุญาตฯ
3. สำเนาบัตรประชาชน หรือ สำเนาบัตรข้าราชการ
4. หลักฐานการชำระเงิน

มาทางช่องทางใดช่องทางหนึ่ง ดังนี้

1. ส่งเอกสารทางไปรษณีย์ สำนักงานสัตวแพทย์สภา เลขที่ 68/8 หมู่ 1 ตำบลบางไผ่ อำเภอเมือง จังหวัดนนทบุรี 11000 (กรุณาส่งแบบลงทะเบียนหรือ EMS เท่านั้น)
2. ถ่ายรูปส่งทาง Line@ ของศูนย์การศึกษาต่อเนื่องฯ สัตวแพทย์สภา (LINE ID: @vetcce)
3. ถ่ายรูปส่งทางอีเมลล์ vetcce2@gmail.com

ลงชื่อ ผู้สมัคร
 (.....)
/...../.....

สำหรับเจ้าหน้าที่

ได้รับค่าลงทะเบียน จำนวน 6,000.- บาท (หกพันบาทถ้วน) เรียบร้อยแล้ว ผ่านช่องทาง

- เงินสด โอนผ่าน ธ.กสิกรไทย โอนผ่าน ธ.ไทยพาณิชย์ เคาน์เตอร์เซอร์วิส

ตามใบเสร็จรับเงินเลขที่..... เมื่อวันที่.....

ลงชื่อ ผู้รับเงิน ลงชื่อ.....เจ้าหน้าที่ฝ่ายลงทะเบียน
/...../..... /...../.....



ศูนย์การศึกษาต่อเนื่องทางสัตวแพทย์




VETERINARY COUNCIL OF THAILAND

สำนักงานสัตวแพทยสภา : 68/8 หมู่ 1 ถนนนครอินทร์ ตำบลบางไผ่ อำเภอมือง จังหวัดนนทบุรี 11000
โทรศัพท์ : 0-2017-0700-8 โทรสาร : 0-2017-0709

ส่วนของลูกค้า
โปรดเรียกเก็บค่าธรรมเนียมจากผู้ชำระเงิน

สาขาที่รับฝาก.....วันที่.....

เพื่อนำเข้าบัญชี สัตวแพทยสภา เลขที่ผู้เสียภาษีอากร 0994000072635

-  เคาน์เตอร์เซอร์วิสทุกสาขาทั่วประเทศ (10 บาท) ชำระได้ไม่เกิน 30,000 บาท ต่อ 1 รายการ
-  ธนาคารไทยพาณิชย์ สาขาสยามสแควร์ COMP CODE: 0932 (15/15 บาท)
-  ธนาคารกรุงศรีไทย สาขาสยามสแควร์ เลขที่บัญชี: 026-1-10509-8 (10/20 บาท)
(ธนาคารกรุงศรีไทยถ้าชำระผ่านตู้ ATM หรือ K-Cyber Banking ต้องใส่รหัส COMP CODE : 35096)

ชื่อผู้ฝาก.....
Ref No.1 (IDบัตรประชาชน/เลขที่ใบอนุญาตฯ)
.....
Ref No.2 : 1070463

หมายเลขเช็ค Cheque	ลงวันที่ Date	ชื่อธนาคาร Drawee Bank	สาขา Branch	จำนวนเงิน (บาท) Amount (Bath)

<input type="radio"/> เงินสด Cash	จำนวนเงินเป็นตัวอักษร Amount in words	
--------------------------------------	--	--

ชื่อผู้นำฝาก/Deposit by
โทรศัพท์/Telephone

สำหรับเจ้าหน้าที่ธนาคาร
ผู้รับเงิน



ศูนย์การศึกษาต่อเนื่องทางสัตวแพทย์




VETERINARY COUNCIL OF THAILAND

สำนักงานสัตวแพทยสภา : 68/8 หมู่ 1 ถนนนครอินทร์ ตำบลบางไผ่ อำเภอมือง จังหวัดนนทบุรี 11000
โทรศัพท์ : 0-2017-0700-8 โทรสาร : 0-2017-0709

ส่วนของธนาคาร
โปรดเรียกเก็บค่าธรรมเนียมจากผู้ชำระเงิน

สาขาที่รับฝาก.....วันที่.....

เพื่อนำเข้าบัญชี สัตวแพทยสภา เลขที่ผู้เสียภาษีอากร 0994000072635

-  เคาน์เตอร์เซอร์วิสทุกสาขาทั่วประเทศ (10 บาท) ชำระได้ไม่เกิน 30,000 บาท ต่อ 1 รายการ
-  ธนาคารไทยพาณิชย์ สาขาสยามสแควร์ COMP CODE : 0932 (15/15 บาท)
-  ธนาคารกรุงศรีไทย สาขาสยามสแควร์ เลขที่บัญชี: 026-1-10509-8 (10/20 บาท)
(ธนาคารกรุงศรีไทยถ้าชำระผ่านตู้ ATM หรือ K-Cyber Banking ต้องใส่รหัส COMP CODE : 35096)

ชื่อผู้ฝาก.....
Ref No.1 (IDบัตรประชาชน/เลขที่ใบอนุญาตฯ)
.....
Ref No.2 : 1070463

หมายเลขเช็ค Cheque	ลงวันที่ Date	ชื่อธนาคาร Drawee Bank	สาขา Branch	จำนวนเงิน (บาท) Amount (Bath)

<input type="radio"/> เงินสด Cash	จำนวนเงินเป็นตัวอักษร Amount in words	
--------------------------------------	--	--

ชื่อผู้นำฝาก/Deposit by.....
โทรศัพท์/Telephone.....

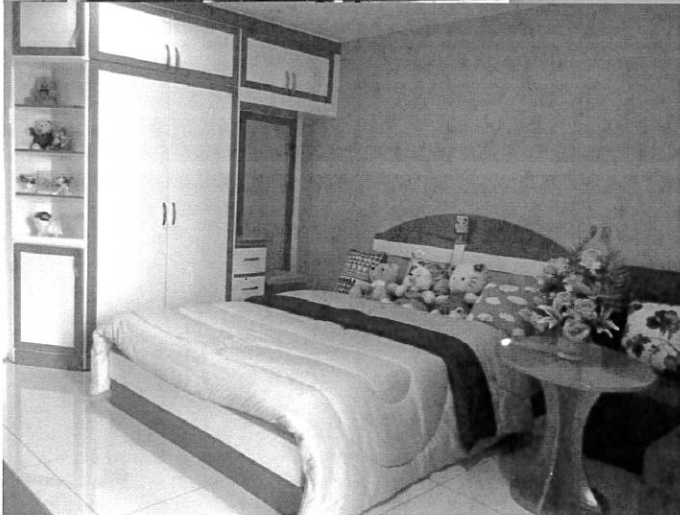
สำหรับเจ้าหน้าที่ธนาคาร
ผู้รับเงิน

รายละเอียดห้องพัก สำหรับผู้ที่มีความประสงค์จองห้องพัก

ชื่อที่พักที่1 : เกศกาญญา อพาร์ทเมนท์ ห่างจากสัตว์แพทยสภาประมาณ 800 เมตร สามารถเดิน
มาได้ ระหว่างทางมีร้านอาหาร ข้าวราดแกงบริการ

ที่ตั้ง ตรงข้าม โลตัสนครินทร์ เข้าซอยสุขาภิบาล 1 ประมาณ 100 เมตร ดึงสีชมพู อยู่ด้านขวามือ
เบอร์โทรศัพท์ 099-156-6624, 081-918-1579

ผู้เข้าร่วมงาน ต้องโทรจองที่พัkdด้วยตนเอง ล่วงหน้าอย่างน้อย 1 เดือนก่อนเข้าพัก และระบุว่า
จองในนามสัตว์แพทยสภา จะได้รับราคาพิเศษ 550 บาท พักได้ห้องละไม่เกิน 2 ท่าน



ชื่อที่พักที่ 2 : โรงแรมเดอะริช (The Rich Hotel)

ที่ตั้ง : ฟังตรงข้ามสำนักงานสัตวแพทยสภา ซอย อบต.บางไผ่ วัดโชติการาม นนทบุรี (เข้าซอย 200 เมตรโรงแรมฝั่งอยู่ซ้ายมือ สามารถเดินข้ามสะพานลอยมาได้) เลขที่ 4/9 หมู่ 3 ต.บางไผ่ อ.เมือง นนทบุรี จ.นนทบุรี 11000

เบอร์โทรศัพท์ : 02-446-7700

โดยจองในนามสัตวแพทยสภา ราคาคืนละ 990 บาท(รวมอาหารเช้า) พักได้ห้องละไม่เกิน 2 ท่าน

ผู้เข้าร่วมงานต้องทำการโทรจองด้วยตนเอง และระบุว่า จองในนามสัตวแพทยสภา ควรจองล่วงหน้าอย่างน้อย 1 เดือน

