

5428 กรมปศุสัตว์  
เลขรหัสนี้ 26718  
วันที่ - 2 ส.ค. 2565  
เวลา.....น.



# ด่วนที่สุด

ที่ สกพ ๕๕๐๒/วส๗๑๗

สำนักงานคณะกรรมการกำกับกิจการพลังงาน  
๓๑๙ อาคารจัตุรัสจามจุรี ชั้น ๑๙ ถนนพญาไท  
แขวงปทุมวัน เขตปทุมวัน กรุงเทพฯ ๑๐๓๓๐

๒๐ กรกฎาคม ๒๕๖๕

เรื่อง ขอความอนุเคราะห์ประชาสัมพันธ์การรับสมัครคณะกรรมการผู้ใช้พลังงานประจำเขต (คพข.)

เรียน กรมปศุสัตว์

สิ่งที่ส่งมาด้วย เอกสารแผ่นพับประชาสัมพันธ์

ด้วยสำนักงานคณะกรรมการกำกับกิจการพลังงาน (สำนักงาน กกพ.) จะเปิดรับสมัครผู้แทน  
ผู้ใช้งานประจำเขต (คพข.) เพื่อเป็นกลไกการดำเนินงานในการคุ้มครอง  
ผู้ใช้งานให้กับคณะกรรมการกำกับกิจการพลังงาน (กกพ.) ซึ่งมีอำนาจหน้าที่ตามมาตรา ๙๙  
แห่งพระราชบัญญัติการประกอบกิจการพลังงาน พ.ศ. ๒๕๕๐

สำนักงาน กกพ. จึงขอความอนุเคราะห์มายังท่านในการติดประกาศประชาสัมพันธ์การรับ  
สมัคร คพข. (รายละเอียดปรากฏตามสิ่งที่ส่งมาด้วย) เพื่อให้ผู้ใช้งานที่สนใจดูรายละเอียดเพิ่มเติมเกี่ยวกับ  
คุณสมบัติ วาระการดำรงตำแหน่ง อำนาจหน้าที่ และบัญชีผู้สมัคร คพข. ของแต่ละจังหวัด รวมทั้งดาวน์โหลด  
ใบสมัครได้ที่ [www.erc.or.th](http://www.erc.or.th) (หัวข้อข่าวประชาสัมพันธ์) โดยส่งใบสมัครทางไปรษณีย์ลงทะเบียนตอบรับมาที่  
ตู้ ปณ. ๑๐ ปณ. รongเมือง กรุงเทพฯ ๑๐๓๓๐ ระหว่างวันที่ ๒๕ กรกฎาคม - ๒๕ สิงหาคม ๒๕๖๕ โดยถือวัน  
ประทับตราของที่ทำการไปรษณีย์ต้นทางเป็นสำคัญ สอบถามข้อมูลเพิ่มเติมได้ที่ ฝ่ายส่งเสริมการมีส่วนร่วม  
และคุ้มครองสิทธิประโยชน์ สำนักงาน กกพ. โทร. ๐ ๒๒๐๗ ๓๕๙๙ ต่อ ๘๘๑ และคุณมูทิตา ศรีสงคราม  
โทร. ๐๘ ๗๘๕๕ ๖๙๘๙ (ผู้ประสานงาน) ในวันและเวลาราชการ

เรียน

จึงเรียนมาเพื่อโปรดพิจารณาให้ความอนุเคราะห์ติดประกาศดังกล่าวด้วย จะขอบคุณยิ่ง

- ฝ่ายบริหารทั่วไป
- กลุ่มประสานราชการ
- กลุ่มก่อสร้างและบำรุงรักษา
- กลุ่มเผยแพร่และประชาสัมพันธ์
- กลุ่มช่วยอำนวยความสะดวก

ขอแสดงความนับถือ

4 Icons

(นางฤดี ภริงคาร)

รองเลขาธิการ ปฏิบัติการแทน

เลขาธิการสำนักงานคณะกรรมการกำกับกิจการพลังงาน

.....  
.....  
นางสาวเขาวนิตย์ บุรีรักษา  
เลขาธิการกรม

ฝ่ายส่งเสริมการมีส่วนร่วมและคุ้มครองสิทธิประโยชน์

โทร. ๐ ๒๒๐๗ ๓๕๙๙ ต่อ ๘๘๑

โทรสาร ๐ ๒๒๐๗ ๓๕๐๑

นางสาวเขาวนิตย์ บุรีรักษา

16/

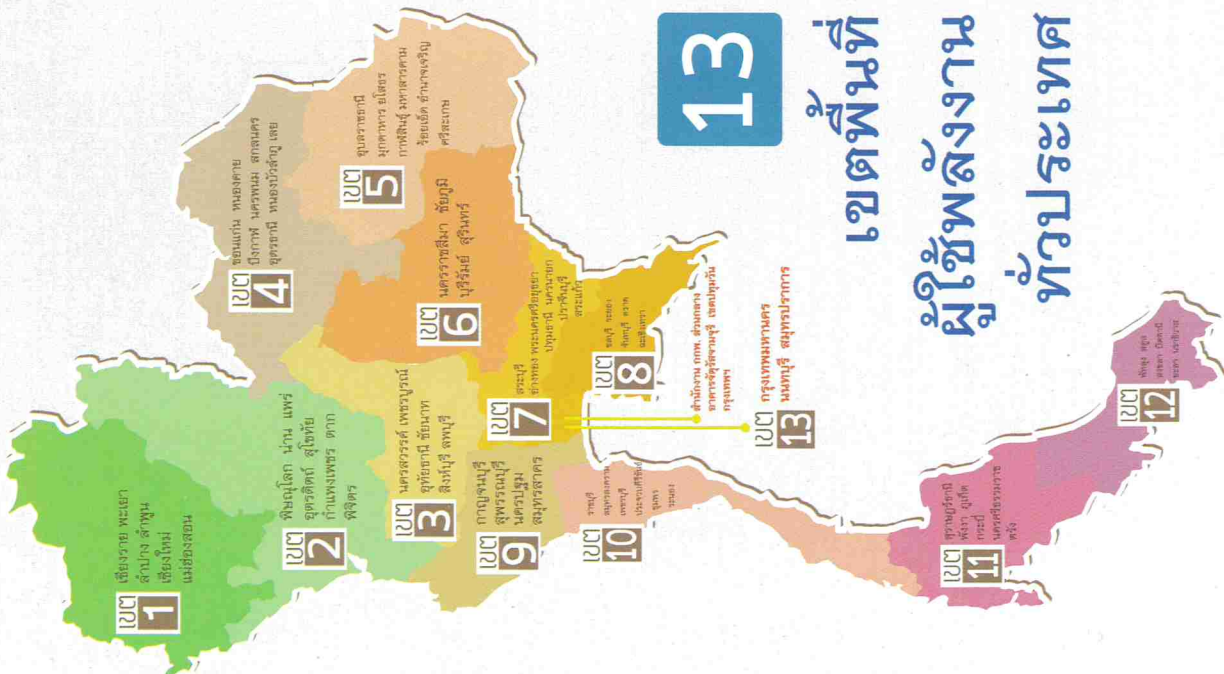
# เวทีประชาสัมพันธ์ การสรรหา คพช.

หากท่านเป็นผู้ใช้พลังงาน มีอายุไม่ต่ำกว่า 35 ปีบริบูรณ์ และไม่เกิน 65 ปีบริบูรณ์ ในวันปิดรับสมัคร มีชื่อในทะเบียนราษฎรในจังหวัดที่สมัคร ไม่น้อยกว่า 90 วันก่อนวันสมัคร และมีความพร้อมในการเป็นกัลปมิตรสนับสนุนภารกิจงานกำกับกิจการพลังงานของคณะกรรมการกำกับกิจการพลังงาน ขอเชิญร่วมรับฟังรายละเอียดหรือสอบถามข้อมูลการเป็น คพช. ได้ที่ **เวทีประชาสัมพันธ์การสรรหา คพช. 13 เวทีทั่วประเทศ**

- |          |    |         |      |   |
|----------|----|---------|------|---|
| จันทร์   | 25 | กรกฎาคม | 2565 | โรงแรมฟอร์จูน ไตรราช จ.นครราชสีมา                             |
| อังคาร   | 26 | กรกฎาคม | 2565 | โรงแรมอวานี ซอนแก่น ไฮเทล แอนด์ คอนเวนชัน เซ็นเตอร์ จ.ขอนแก่น |
| พุธ      | 27 | กรกฎาคม | 2565 | โรงแรมเดอะ รีจิ้นท์ จ.อุบลราชธานี                             |
| จันทร์   | 1  | สิงหาคม | 2565 | โรงแรมไมด้า แกรนด์ ทาวรวิดี จ.นครปฐม                          |
| อังคาร   | 2  | สิงหาคม | 2565 | โรงแรมประจวบแกรนด์ จ.ประจวบคีรีขันธ์                          |
| พฤหัสบดี | 4  | สิงหาคม | 2565 | โรงแรมอิงธาร รีสอร์ท จ.นครนายก                                |
| ศุกร์    | 5  | สิงหาคม | 2565 | โรงแรมเอสท์แอนด์รีสอร์ท แอนด์ สปา จ.ชลบุรี                    |
| พุธ      | 10 | สิงหาคม | 2565 | โรงแรมแก้วสมุย รีสอร์ท จ.สุราษฎร์ธานี                         |
| พฤหัสบดี | 11 | สิงหาคม | 2565 | โรงแรมคริสตัล ทาดิใหญ่ จ.สงขลา                                |
| จันทร์   | 15 | สิงหาคม | 2565 | โรงแรมแกรนด์ฮิลล์ รีสอร์ท แอนด์ สปา จ.นครสวรรค์               |
| อังคาร   | 16 | สิงหาคม | 2565 | โรงแรมดิอิมพีเรียล ไฮเทล แอนด์ คอนเวนชัน เซ็นเตอร์ จ.พิษณุโลก |
| พุธ      | 17 | สิงหาคม | 2565 | โรงแรมเซ็นทารา ริเวอร์ไซด์ จ.เชียงใหม่                        |
| ศุกร์    | 19 | สิงหาคม | 2565 | โรงแรมบ้านอินทรี กรุงเทพมหานคร                                |

ผู้สนใจสามารถรายละเอียดเพิ่มเติมเกี่ยวกับคุณสมบัติและการดำรงตำแหน่ง อำนาจหน้าที่ และจำนวน คพช. ที่พึงมีในแต่ละจังหวัด รวมทั้งดาวน์โหลดใบสมัครได้ที่ [www.erc.or.th](http://www.erc.or.th) (สมัครทางไปรษณีย์) หรือสอบถามข้อมูลเพิ่มเติมได้ที่

สำนักงานคณะกรรมการกำกับกิจการพลังงาน  
319 อาคารจตุรัสจามจุรี ชั้น 19 ถนนพญาไท  
แขวงปทุมวัน เขตปทุมวัน กรุงเทพฯ 10330  
โทร : 0-2207-3599 ต่อ 881



สำนักงานคณะกรรมการกำกับกิจการพลังงาน

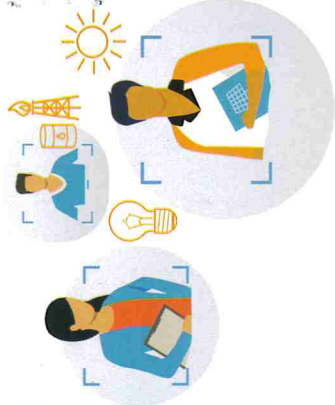


คุ้มครองผู้ใช้

เข้าใจผู้ประกอบการ พลังงานไทยยั่งยืน



ในโอกาสที่จะมีการสรรหา คพช. ชุดใหม่เพื่อให้เข้า  
ทำหน้าที่แทน คพช. ชุดปัจจุบัน สำนักงาน กพพ.  
จึงขอเชิญชวนผู้ใช้พลังงานที่สนใจและมีคุณสมบัติ  
ตามที่กำหนดสมัครเข้ารับการสรรหาเป็น คพช.  
ของแต่ละจังหวัด



ทพข. คือ คณะกรรมการผู้พิทักษ์งานประจำเขตที่คณะกรรมการกำกับกิจการพลังงาน (กกพ.) แต่งตั้งขึ้นจากผู้แทนผู้ใช้พลังงาน (ผู้ใช้ไฟฟ้า) ตามพระราชบัญญัติการประกอบกิจการพลังงาน พ.ศ. 2550 เพื่อเป็นกลไกสนับสนุนงานภารกิจกำกับกิจการพลังงานของ กกพ. ในด้านการคุ้มครองผู้ใช้พลังงาน

ตามพระราชบัญญัติการประกอบกิจการพลังงาน พ.ศ. 2550 มาตรา 98 กำหนดให้มี ทพข. จำนวนเขตละ 11 คน (ประธาน 1 คน และกรรมการอีกไม่เกิน 10 คน) ตามประกาศกำหนดเขตพื้นที่ผู้ใช้พลังงาน รวม 13 เขตทั่วประเทศ มี ทพข. ทั้งสิ้น 143 คน และมีการดำรงตำแหน่งคราวละ 4 ปี

เพื่อ ทพข. ได้รับการแต่งตั้งจาก กกพ. ก็จะมีหน้าที่ตาม มาตรา 99 ดำเนินการเกี่ยวกับเรื่องร้องเรียนของผู้ใช้พลังงานจากการที่ผู้ใช้ไฟฟ้าได้รับความเดือดร้อนเสียหายจากการประกอบกิจการพลังงาน (มาตรา 100) และกรณีมีเหตุอันควรสงสัยว่าผู้รับใบอนุญาตเรียกเก็บค่าบริการไม่ถูกต้อง ไม่เป็นธรรม (มาตรา 103) ซึ่งเรื่องร้องเรียนดังกล่าวจะนำมาสู่การเจรจาไกล่เกลี่ยเพื่อพิจารณาทวงค่าชดเชยต่อไป

# การรับสมัครและการสรรหา ทพข.

1. องค์ประกอบ ทพข. ประกอบด้วย ประธานกรรมการ 1 คน และ กรรมการอีกไม่เกิน 10 คน โดยเป็นผู้แทนผู้ใช้พลังงานในสัดส่วนของแต่ละจังหวัดในเขต 9 คน และผู้ใช้พลังงานที่ได้รับการเสนอชื่อจากองค์กรภาคเอกชน (สภาอุตสาหกรรมแห่งประเทศไทยและสภาหอการค้าแห่งประเทศไทย) จำนวน 2 คน
2. ทพข. ต้องมีคุณสมบัติ และไม่มีลักษณะต้องห้าม ดังนี้
  - ✓ มีสัญชาติไทย
  - ✓ มีอายุไม่ต่ำกว่า 35 ปีบริบูรณ์ และไม่เกิน 65 ปีบริบูรณ์ ในวันปิดรับสมัคร (โดยต้องเป็นผู้ที่เกิดระหว่างวันที่ 26 สิงหาคม 2500 ถึงวันที่ 26 สิงหาคม 2530)
  - ✓ จบการศึกษาระดับปริญญาตรีหรือเทียบเท่า
  - ✓ มีชื่อในทะเบียนราษฎรในจังหวัดนั้น เป็นเวลาไม่น้อยกว่า 90 วันก่อนวันสมัคร
  - ✗ ไม่เป็นผู้มีบุคคลล้มละลาย
  - ✗ ไม่เป็นผู้บุกรุกไร้ความสามารถ หรือเสมือนไร้ความสามารถ
  - ✗ ไม่เป็นผู้มีบุคคลที่เคยต้องคำพิพากษาให้จำคุกและถูกคุมขังโดยหมายของศาล เว้นแต่ความผิดลหุโทษ หรือความผิดโดยประมาท
  - ✗ ไม่เป็นผู้มีบุคลิกวิกลจริต หรือจิตฟั่นเฟือนไม่สมประกอบ
  - ✗ ไม่เป็นผู้มีบุคลิกผิดปกติทางจิต
  - ✗ ต้องไม่เคยได้รับการแต่งตั้งให้ดำรงตำแหน่ง ทพข. ติดต่อกันมาแล้ว 2 วาระ
3. กำหนดวันรับสมัครตั้งแต่ วันที่ 25 กรกฎาคม - 25 สิงหาคม 2565
4. วิธีการรับสมัคร ส่งใบสมัครทางไปรษณีย์ลงทะเบียนตอบรับมาที่ ตู้ ปณ. 10 รongเมือง กรุงเทพฯ 10330 โดยวงเล็บด้านข้างว่า "สมัครเข้ารับการสรรหาเป็น ทพข."
5. เอกสารประกอบการสมัคร คือ
  - ใบสมัครเข้ารับการสรรหาเป็น ทพข.
  - รูปถ่ายหน้าตรงขนาด 1 นิ้ว จำนวน 2 รูป (ถ่ายไว้ไม่เกิน 6 เดือน)
  - สำเนาบัตรประจำตัวประชาชนพร้อมรับรองสำเนา 1 ฉบับ
  - สำเนาทะเบียนบ้านพร้อมรับรองสำเนา 1 ฉบับ
  - สำเนาหลักฐานแสดงวุฒิการศึกษา หรือ ใบรับรองผลการศึกษา จำนวน 1 ฉบับ

6. ประกาศรายชื่อผู้ผ่านการตรวจรอบคุณสมบัติ ภายใน วันที่ 12 กันยายน 2565 โดยประกาศทางเว็บไซต์ของสำนักงาน กกพ. ปีงบประมาณ ณ ศาลากลางจังหวัด และหนังสือพิมพ์รายวัน พร้อมแจ้งหนังสือไปยังผู้สมัครตามที่อยู่ซึ่งได้รับไว้ในใบสมัคร
7. วิธีการสรรหาบุคคลเพื่อแต่งตั้งเป็น ทพข. (ประเภทผู้แทนผู้ใช้พลังงานแต่ละจังหวัด) จะใช้วิธีการสรรหาจากผู้สมัครเข้ารับการคัดเลือกเป็น ทพข. และรายชื่อ ทพข. สำรอง ณ สำนักงาน กกพ. ซึ่งจะกระทำโดยเปิดเผยต่อหน้าลักษณะที่รวมทั้งหมดจะจัดให้มีการถ่ายทอดผ่านระบบเครือข่ายคอมพิวเตอร์ของสำนักงาน กกพ. ในวันจันทร์ที่ 26 กันยายน 2565 ตั้งแต่เวลา 09.30 น. เป็นต้นไป
8. สำนักงาน กกพ. จะแจ้งผลการรับเลือกเป็นหนังสือให้ผู้เข้ารับ การสรรหาเพื่อดำรงตำแหน่ง ทพข. ทราบภายในวันศุกร์ที่ 7 ตุลาคม 2565 ทั้งนี้ ผู้สมัครที่ได้รับการคัดเลือกเป็น ทพข. จะต้องแจ้งตอบยืนยัน การเข้าเป็น ทพข. ตามแบบที่สำนักงาน กกพ. กำหนดและจัดส่ง แบบยืนยันตอบรับมายังสำนักงาน กกพ. ภายใน 7 วัน นับแต่วันที่ได้รับแจ้ง มิฉะนั้น สำนักงาน กกพ. จะถือว่าลละสิทธิทันที

กรณีที่ผู้ใช้บริการคิดดอกเบี้ย ทพข. ไม่ตอบยืนยันหรือไม่ประสงค์ เข้ารับเป็น ทพข. รวมทั้ง กรณีผู้ดำรงตำแหน่ง ทพข. วางลง สำนักงาน กกพ. จะเรียก ทพข. สำรองในลำดับถัดไปเข้าเป็น ทพข. แทน

ทั้งนี้ สำนักงาน กกพ. จะประกาศรายชื่อผู้ผ่านการตรวจสอบ คุณสมบัติทางเว็บไซต์ของสำนักงาน กกพ. ([www.erc.or.th](http://www.erc.or.th)) ปีงบประมาณ ณ ศาลากลางจังหวัด และหนังสือพิมพ์รายวัน

หมายเหตุ : กำหนดการต่าง ๆ อาจเปลี่ยนแปลงได้ในกรณีจำเป็น ซึ่งจะประกาศให้ทราบทางเว็บไซต์ของสำนักงาน กกพ.

เปิดรับสมัครและส่งใบสมัครทางไปรษณีย์  
ลงทะเบียนตอบรับได้ตั้งแต่  
**วันที่ 25 กรกฎาคม - 25 สิงหาคม 2565**  
โดยถือวันประกาศรายชื่อผู้เพิ่มเติม โทร 02-207-3599 ต่อ 881