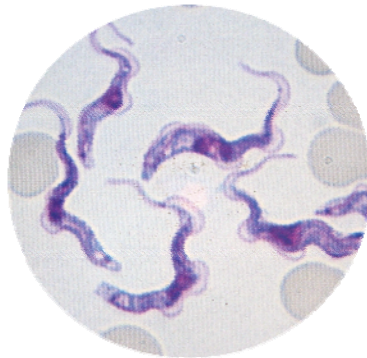


# ทริพพาโนโซม

น.สพ.ชัยวัฒน์ วิฑูระกุล

ศูนย์วิจัยและพัฒนาการสัตวแพทย์ภาคเหนือตอนบน จ.ลำปาง ได้รับตัวอย่างเลือดและซีรัมของม้า โค และ กระบือ หลายตัวอย่างและหลายครั้ง เพื่อทำการวินิจฉัยโรค เจ้าของสัตว์ได้แจ้งอาการดังนี้ ม้ามีอาการไข้สูง ผอม ไม่มีแรง เยื่อเมือกซีด โค และกระบือ แสดงอาการขาแข็ง บางรายมีการแท้งลูก จากการตรวจเลือดและซีรัมพบพยาธิในเลือด *Trypanosoma evansi* และแอนติบอดีต่อ *T.evansi* ซึ่งพยาธินี้ทำอันตรายต่อสัตว์อาจถึงตายได้โดยเฉพาะในม้าที่ทำให้เกิดโรคที่เรียกว่า เซอรา (Surra) พยาธินี้ติดต่อกันได้โดยแมลงกัด สุนัขฯ จิ้งขอแจ้ง เกษตรกรผู้เลี้ยงสัตว์ให้ระมัดระวังโรคนี้ โดยระวังอย่าให้สัตว์ถูกแมลงกัด ถ้าพบสัตว์ป่วยให้แจ้งสัตวแพทย์ ทำการรักษา นอกจากนี้จะพบโรคใน ม้า โค และ กระบือ แล้ว พยาธินี้ยังพบในสุนัขได้ด้วย โดยทำให้สุนัขตาขุ่น อันตะขบวม และอาจมีอาการทางประสาท ถ้าเชื้อเข้าสู่สมอง



**ทริพพาโนโซม** ทำให้เกิดโรคทริพพาโนโซโมซิส มีเหลือบ แมลงวันคอก เป็นตัวนำโรค สัตว์แสดงอาการ มีไข้ เยื่อตาอักเสบ กระจุกตาขุ่น ขาแข็ง หลังแข็ง โลหิตจาง และแท้งลูก